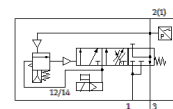


Ventil za uspostavu tlaka

VABF-S6-1-P5A4S2YE-G12-1T5-PA

Broj artikla: 8067405

FESTO



Tehnički podaci

Svojstvo	Vrijednost
Maks. pozitivni ispitni impuls kod 0 signala	2.000 μ s
Maks. negativni ispitni impuls kod 1 signala	1.200 μ s
Mjera rastera	41 mm
Veličina ventila	40 mm
Otpornost na vibracije	Ispitivanje transporta sa stupnjem oštine 2 prema FN 942017-4 i EN 60068-2-6
Udarna čvrstoća	Shock test with severity level 2 in accordance with FN 942017-5 and EN 60068-2-27
Način aktiviranja	električno
Princip brtvljenja	mekano
Položaj ugradnje	proizvoljno
Ručno pomoćno aktiviranje	s uskakanjem samopovratno pomoću električnog signala za aktiviranje
Konstruktivna struktura	Klipni zasun
Vrsta resetiranja	mehanička opruga
Vrsta upravljanja	predupravljano
Opskrba zrakom upravljanja	interno
Smjer strujanja	nije reverzibilno
Funkcija ventila	Pressure build-up Exhaust
Funkcija sklopnog elementa	Isklopnik
Overlap	Underlap
Uputa za dinamičku silu	Učestalost uklapanja najmanje 1/mjeseč
Prikaz statusa signala	Yellow LED, valve control Green LED, pressure switch, exhausted status
Detekcija pozicije preklopa	Via pressure switch, exhausted status
Operating pressure MPa	0,2 ... 1 MPa
Pogonski tlak	2 ... 10 bar
Changeover pressure	ne podesivo Switching point between 50 and 75% of the operating pressure
Normalni nazivni protok, prozračivanje	3.000 l/min
Normalni nazivni protok, odzračivanje	3.300 l/min
Trajanje uključenosti	100 %
Nazivni pogonski napon DC	24 V
Parametri svitka	24 V DC: 1,6 W
Dozvoljena kolebanja napona	+/- 10 %
Pogonski medij	Komprimirani zrak prema ISO 8573-1:2010 [7:4:4]
Uputa o mediju pogona i upravljanja	Nauljeni pogon nije moguć
Klasa korozione otpornosti KBK	0 - bez otpornosti na koroziju
PWIS conformity	VDMA24364-B1/B2-L
Temperatura medija	-5 ... 50 °C
Mehanička zaštita	IP65
Medij upravljanja	Komprimirani zrak prema ISO 8573-1:2010 [7:4:4]
Temperatura okoline	-5 ... 50 °C
MTTF, podkomponenta	452 years, pressure switch
Težina proizvoda	466 g

Svojstvo	Vrijednost
Električno aktiviranje	Feldbus
Električni priključak	Plug-in
Vrsta pričvršćenja	na priključnoj ploči
Pneumatski priključak 3	G1/2
Materijal - napomena	RoHS sukladno
Material seals	HNBR NBR
Material housing	Aluminijska legura za gnječenje
Material screws	Čelik, pocinčan