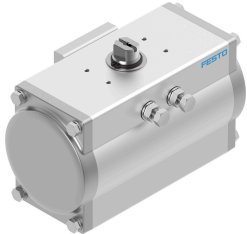


# Zakretni pogon DFPD-N-160-RP-90-RS60-F0710

Broj dijela: 8066449

FESTO



## Podatkovni list

| Svojstvo   | Vrijednost   |
|--|--|
| Izvedbena veličina aktuatora   | 160  |
| Uzorak bušenja prirubnice  | F0710  |
| Zakretni kut   | 90 deg   |
| Krajnji položaj raspona podešavanja na 0 °                             | -5 deg...5 deg   |
| Krajnji položaj raspona podešavanja pri nazivnom kutu zakretanja       | -5 deg...5 deg   |
| Dubina spoja osovine   | 24 mm  |
| Standardni priključak na okovu   | ISO 5211   |
| Položaj montaže  | po želji   |
| Način rada   | jednoradni   |
| Konstruktivna struktura  | Zupčanik/mali zupčanik   |
| Smjer zatvaranja   | desno zatvaranje   |
| Priključak ventila odgovara standardu                                  | VDI / VDE 3845 (NAMUR)   |
| Priključna točka za pozicioner i indikator položaja odgovara standardu | VDI/VDE 3845 veličina AA 1   |
| Tip uređaja prema VDMA 66413   | Sigurnosna komponenta  |
| Sigurnosna funkcija  | Sigurnosna funkcija se sastoji u tome da se pogon prebacuje u definirani sigurnosni uklopni položaj kada se komprimirani zrak isključi i opružna komora odzrači. Ovo prebacivanje se ostvaruje opružnom silom opružnog sklopa. |
| Razina sigurnosnog integriteta (SIL)                                   | do SIL 2 način rada niske potražnje<br>do SIL 3 u redundantnoj arhitekturi<br>do SIL 1 režim visoke potražnje  |
| Certificiran za sigurnosnu funkciju prema ISO 13849 i IEC 61508 (SIL)  | Proizvod se može koristiti u SRP / CS do SIL 2 niske potražnje<br>Proizvod se može koristiti u SRP / CS do SIL 1 visoke potražnje<br>do SIL 3 u redundantnoj arhitekturi   |
| Radni tlak   | 0.2 MPa...0.8 MPa<br>2 bar...8 bar<br>29 psi...116 psi   |
| Nazivni radni tlak   | 0.6 MPa<br>6 bar<br>87 psi   |
| Pomorska klasifikacija   | vidi potvrdu   |
| CE oznaka (vidi izjavu o sukladnosti)                                  | prema EU direktivi o zaštiti od eksplozije (ATEX)  |
| UKCA oznaka (vidi izjavu o sukladnosti)                                | prema UK EX propisima  |
| Odobrenje za protueksplozijsku zaštitu izvan EU                        | EPL Db (GB)<br>EPL Gb (GB)   |

| Svojstvo  | Vrijednost   |
|---|--|
| Zaštita od eksplozije   | Zona 1 (ATEX)<br>Zona 1 (UKEX)<br>Zona 2 (ATEX)<br>Zona 21 (ATEX)<br>Zona 21 (UKEX)<br>Zona 22 (ATEX)  |
| Tijelo za izdavanje certifikata   | DNV TAP00001CE<br>TÜV Rheinland 968/V 1106.01/2023   |
| ATEX kategorija plina   | II 2G  |
| ATEX kategorija prašine   | II 2D  |
| Vrsta zaštite od paljenja Ex plin   | Ex h IIC T4 Gb X   |
| Vrsta zaštite od paljenja Ex prašina  | Ex h IIIC T105 °C Db X   |
| Temperatura okoline Ex  | -20 °C ≤ Ta ≤ + 80 °C  |
| Operativni medij  | Komprimirani zrak prema ISO 8573-1: 2010 [7: 4: 4]   |
| Napomena o radnom / upravljačkom mediju   | Dew point at least 10 °C below the ambient temperature and temperature of the medium<br>Moguć rad pod uljem (potrebno u daljnjem radu)                     |
| Klasa otpornosti na koroziju CRC  | 1 - mala izloženost koroziji   |
| LABS sukladnost   | VDMA24364-B1 / B2-L  |
| Temperatura skladištenja  | -20 °C...60 °C   |
| Temperatura okoline   | -20 °C...80 °C   |
| Zakretni moment pri nazivnom radnom tlaku i zakretnom kutu od 0°                        | 117.9 Nm   |
| Zakretni moment pri nazivnom radnom tlaku i zakretnom kutu od 90°                       | 61.4 Nm  |
| Napomena o zakretnom momentu  | Radni moment pogona ne smije biti veći od maksimalnog dopuštenog zakretnog momenta navedenog u ISO 5211, na temelju veličine montažne prirubnice i spojke. |
| Povratni moment opruge pod kutom zakretanja od 0 °                                      | 57.7 Nm  |
| Povratni moment opruge pod kutom zakretanja od 90 °                                     | 114.2 Nm   |
| MTTFd   | 1126 godina  |
| PFH   | 0.000000101  |
| PFD   | 0.00078  |
| Potrošnja zraka pri 0,6 MPa (6 bara, 87 psi) po ciklusu 0 ° -Nominalni zakretni kut-0 ° | 5.9 l  |
| Težina proizvoda  | 7179 g   |
| Priključak osovine  | T22  |
| Pneumatski priključak   | 1/4 NPT  |
| Napomena o materijalima   | U skladu s RoHS  |
| Materijal spojne ploče  | Anodised wrought aluminium alloy   |
| Materijalni pokrov  | Aluminij lijevani, presvučen   |
| Materijalne brtve   | NBR  |
| Materijalna opruga  | Opružni čelik  |
| Materijal za kućište  | Anodised wrought aluminium alloy   |
| Materijal klip  | Die-cast aluminium   |
| Materijal ležaj   | POM  |
| Materijal kamere  | visokolegirani nehrđajući čelik  |
| Materijalni vijci   | visokolegirani nehrđajući čelik  |
| Materijalna osovina   | čelik, poniklan  |