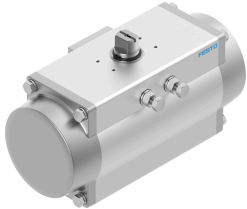


Zakretni pogon DFPD-N-300-RP-90-RD-F0710-R3-EP

Broj dijela: 8066420

FESTO



Podatkovni list

Svojstvo	Vrijednost
Izvedbena veličina aktuatora	300
Uzorak bušenja prirubnice	F0710
Zakretni kut	90 deg
Krajnji položaj raspona podešavanja na 0 °	-5 deg...5 deg
Krajnji položaj raspona podešavanja pri nazivnom kutu zakretanja	-5 deg...5 deg
Dubina spoja osovine	24 mm
Standardni priključak na okovu	ISO 5211
Položaj montaže	po želji
Način rada	dvoradni
Konstruktivna struktura	Zupčanik/mali zupčanik
Smjer zatvaranja	desno zatvaranje
Priključak ventila odgovara standardu	VDI / VDE 3845 (NAMUR)
Priključna točka za pozicioner i indikator položaja odgovara standardu	VDI/VDE 3845 veličina AA 2
Tip uređaja prema VDMA 66413	Sigurnosna komponenta
Sigurnosna funkcija	Sigurnosna funkcija je da se pogon prebaci u definirani sigurnosni uklopni položaj. Ovo prebacivanje se postiže odzračivanjem odgovarajuće tlačne komore komprimiranim zrakom. Vrijednost stvorenog momenta ovisi o razlici tlaka između dviju tlačnih komora odvojenih klipom.
Razina sigurnosnog integriteta (SIL)	do SIL 2 način rada niske potražnje do SIL 3 u redundantnoj arhitekturi do SIL 1 režim visoke potražnje
Certificiran za sigurnosnu funkciju prema ISO 13849 i IEC 61508 (SIL)	Proizvod se može koristiti u SRP / CS do SIL 2 niske potražnje Proizvod se može koristiti u SRP / CS do SIL 1 visoke potražnje do SIL 3 u redundantnoj arhitekturi
Radni tlak	0.2 MPa...0.8 MPa 2 bar...8 bar 29 psi...116 psi
Nazivni radni tlak	0.55 MPa 5.5 bar 79.75 psi
Pomorska klasifikacija	vidi potvrdu
CE oznaka (vidi izjavu o sukladnosti)	prema EU direktivi o zaštiti od eksplozije (ATEX)
UKCA oznaka (vidi izjavu o sukladnosti)	prema UK EX propisima

Svojstvo	Vrijednost
Odobrenje za protueksplozijsku zaštitu izvan EU	EPL Db (GB) EPL Gb (GB)
Zaštita od eksplozije	Zona 1 (ATEX) Zona 1 (UKEX) Zona 2 (ATEX) Zona 21 (ATEX) Zona 21 (UKEX) Zona 22 (ATEX)
Tijelo za izdavanje certifikata	DNV TAP00001CE TÜV Rheinland 968/V 1106.01/2023
ATEX kategorija plina	II 2G
ATEX kategorija prašine	II 2D
Vrsta zaštite od paljenja Ex plin	Ex h IIC T4 Gb X
Vrsta zaštite od paljenja Ex prašina	Ex h IIIC T105 ° C Db X
Temperatura okoline Ex	-20 °C ≤ Ta ≤ + 80 °C
Operativni medij	Komprimirani zrak prema ISO 8573-1: 2010 [7: 4: 4]
Napomena o radnom / upravljačkom mediju	Dew point at least 10 °C below the ambient temperature and temperature of the medium Moguć rad pod uljem (potrebno u daljnjem radu)
Klasa otpornosti na koroziju CRC	1 - mala izloženost koroziji
LABS sukladnost	VDMA24364-B1 / B2-L
Temperatura skladištenja	-20 °C...60 °C
Temperatura okoline	-20 °C...80 °C
Zakretni moment pri nazivnom radnom tlaku i zakretnom kutu od 0°	301.9 Nm
Zakretni moment pri nazivnom radnom tlaku i zakretnom kutu od 90°	301.9 Nm
Napomena o zakretnom momentu	Radni moment pogona ne smije biti veći od maksimalnog dopuštenog zakretnog momenta navedenog u ISO 5211, na temelju veličine montažne prirubnice i spojke.
MTTFd	1126 godina
PFH	0.000000101
PFD	0.00142
Potrošnja zraka pri 0,6 MPa (6 bara, 87 psi) po ciklusu 0 ° -Nominalni zakretni kut-0 °	26.4 l
Težina proizvoda	11224 g
Priključak osovine	T22
Pneumatski priključak	1/4 NPT
Napomena o materijalima	U skladu s RoHS
Materijal spojne ploče	Anodised wrought aluminium alloy
Materijalni pokrov	Aluminij lijevani, presvučen
Materijalne brtve	NBR
Materijal za kućište	Anodised wrought aluminium alloy
Materijal klip	Die-cast aluminium
Materijal ležaj	POM
Materijal kamere	Čelik
Materijalni vijci	visokolegirani nehrđajući čelik
Materijalna osovina	visokolegirani nehrđajući čelik