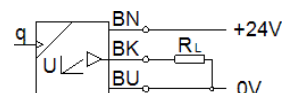
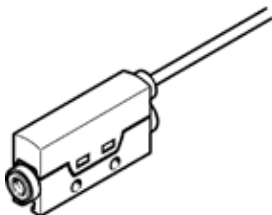


flow transmitter

SFTE-10U-M5F-B-2.5K

Broj artikla: 8058514

FESTO



Tehnički podaci

| Svojstvo | Vrijednost |
|--|--|
| Dozvola | RCM Mark |
| CE znak (vidi izjavu o sukladnosti) | prema EU-EMV-smjernici in accordance with EU RoHS directive |
| UKCA marking (see declaration of conformity) | To UK instructions for EMC To UK RoHS instructions |
| KC mark | KC-EMV |
| Materijal - napomena | RoHS sukladno |
| Mjerna veličina | Mass flow rate Volumetric flow rate |
| Smjer strujanja | jednosmjerno |
| Princip mjerenja | toplinski |
| Postupak mjerenja | Heat Loss |
| Flow rate detection range, start value | 0 l/min |
| Flow rate detection range, end value | 10 l/min |
| Pogonski tlak | -0,9 ... 10 bar |
| Pogonski medij | Komprimirani zrak prema ISO 8573-1:2010 [6:4:4] Dušik |
| Temperatura medija | 0 ... 50 °C |
| Temperatura okoline | 0 ... 50 °C |
| Nazivna temperatura | 23 °C |
| Točnost ponavljanja $u \pm \%FS$ | 1 %FS |
| Analogni izlaz | 1 - 5 V |
| Vrijeme porasta | 3 ms |
| Min. otpor tereta, naponski izlaz | 20 kOhm |
| Otpornost na kratki spoj | da |
| Otpornost na preopterećenje | postoji |
| Područje pogonskog napona DC | 22 ... 26 V |
| Struja praznog hoda | ≤ 17 mA |
| Zaštita od zamjene polova | za sve električne priključke |
| Električni spoj 1, tip konektora | Kabel |
| Električni spoj 1, tehnologija spajanja | otvoreni kraj |
| Električni spoj 1, broj pinova/žica | 3 |
| Duljina kabla | 2,5 m |
| Material cable sheath | TPE-U(PUR) |
| Vrsta pričvršćenja | Ugradnja vodova s prolaznim provrtom s priborom |
| Položaj ugradnje | proizvoljno |
| Pneumatski priključak | Unutarnji navoj M5 |
| Težina proizvoda | 37 g |
| Material housing | PA ojačan |
| Mehanička zaštita | IP40 |
| Klasa korozione otpornosti KBK | 2 - umjerena otpornost na koroziju |
| PWIS conformity | VDMA24364-B2-L |
| RSBP classification to CD-0033 | F1a |