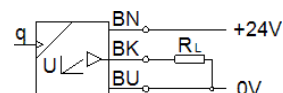
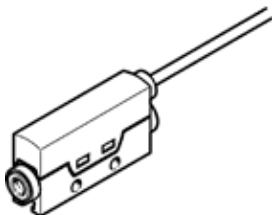


# flow transmitter

## SFTE-1U-M5F-B-2.5K

Broj artikla: 8058510

FESTO



## Tehnički podaci

Svojstvo	Vrijednost
Dozvola	RCM Mark
CE znak (vidi izjavu o sukladnosti)	prema EU-EMV-smjernici in accordance with EU RoHS directive
UKCA marking (see declaration of conformity)	To UK instructions for EMC To UK RoHS instructions
KC mark	KC-EMV
Materijal - napomena	RoHS sukladno
Mjerna veličina	Mass flow rate Volumetric flow rate
Smjer strujanja	jednosmjerno
Princip mjerenja	toplinski
Postupak mjerenja	Heat Loss
Flow rate detection range, start value	0 l/min
Flow rate detection range, end value	1 l/min
Pogonski tlak	-0,9 ... 10 bar
Pogonski medij	Komprimirani zrak prema ISO 8573-1:2010 [6:4:4] Dušik
Temperatura medija	0 ... 50 °C
Temperatura okoline	0 ... 50 °C
Nazivna temperatura	23 °C
Točnost ponavljanja $u \pm \%FS$	1 %FS
Analogni izlaz	1 - 5 V
Vrijeme porasta	3 ms
Min. otpor tereta, naponski izlaz	20 kOhm
Otpornost na kratki spoj	da
Otpornost na preopterećenje	postoji
Područje pogonskog napona DC	22 ... 26 V
Struja praznog hoda	$\leq 17$ mA
Zaštita od zamjene polova	za sve električne priključke
Električni spoj 1, tip konektora	Kabel
Električni spoj 1, tehnologija spajanja	otvoreni kraj
Električni spoj 1, broj pinova/žica	3
Duljina kabla	2,5 m
Material cable sheath	TPE-U(PUR)
Vrsta pričvršćenja	Ugradnja vodova s prolaznim provrtom s priborom
Položaj ugradnje	proizvoljno
Pneumatski priključak	Unutarnji navoj M5
Težina proizvoda	37 g
Material housing	PA ojačan
Mehanička zaštita	IP40
Klasa korozione otpornosti KBK	2 - umjerena otpornost na koroziju
PWIS conformity	VDMA24364-B2-L
RSBP classification to CD-0033	F1a