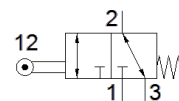
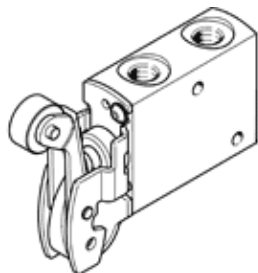


Ventil s kotačićem VMEF-RT-M32-M-G18

Broj artikla: 8049239

★ Osnovni proizvodni program

FESTO



Tehnički podaci

Svojstvo	Vrijednost
Funkcija ventila	3/2-way, monostable
Način aktiviranja	mehanički
Širina	20 mm
Normalni nazivni protok	750 l/min
Operating pressure MPa	-0,095 ... 1 MPa
Pogonski tlak	-0,95 ... 10 bar
Konstruktivna struktura	Poluga s kotačićem Tanjur - sjedište
Vrsta resetiranja	mehanička opruga
Max. stroke limit (hard)	6,3 mm
Nazivni promjer	5,6 mm
Upute za korištenje	Risk of pinching
Princip brtvljenja	mekano
Položaj ugradnje	proizvoljno
Vrsta upravljanja	direktno
Smjer strujanja	reverzibilno
Overlap	Zero overlap
Max. brzina pokretanja za bočnu aktivaciju	1,4 m/s
Maks. uklopna frekvencija	3 Hz
Cam angle	30 deg
Pogonski medij	Komprimirani zrak prema ISO 8573-1:2010 [7:-:-]
Uputa o mediju pogona i upravljanja	Nauljeni pogon moguć (u daljnjem pogonu potreban)
Klasa korozione otpornosti KBK	1 - niska otpornost na koroziju
PWIS conformity	VDMA24364-B1/B2-L
Temperatura medija	-10 ... 60 °C
Temperatura okoline	-10 ... 60 °C
Informacija o temperaturi okoline	Influence of heat on wear
Sila aktiviranja	35,2 N
Težina proizvoda	209 g
Vrsta pričvršćenja	s prolaznim provrtom
Pneumatski priključak 1	G1/8
Pneumatski priključak 2	G1/8
Pneumatski priključak 3	G1/8
Materijal - napomena	RoHS sukladno
Material mounting adaptor	Čelik pocinčan
Material seals	NBR
Material housing	Anodised wrought aluminium alloy