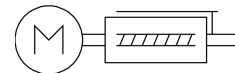
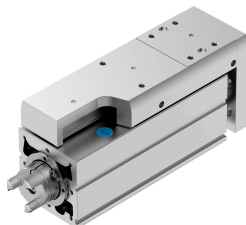


Mini tobogan EGSC-BS-KF-60-75-12P

Broj dijela: 8048363

FESTO



Podatkovni list

| Svojstvo | Vrijednost |
|--|---|
| Radni hod | 75 mm |
| Izvedbena veličina | 60 |
| Rezerva hoda | 0 mm |
| Preokrenuta igra | 150 µm |
| Promjer vretena | 12 mm |
| Korak vretena | 12 mm/U |
| Položaj montaže | po želji |
| Vodilica | Vodilica za kuglice |
| Konstruktivna struktura | Električne mini sanjke s kugličnim vijčanim pogonom |
| Tip motora | Koračni motor Servo motor |
| Referenca | Fiksno zaustavljanje bloka pozitivno Fiksno zaustavljanje bloka negativno Referentni prekidač |
| Tip vretena | Kuglično navojno vreteno |
| Detekcija položaja | za beskontaktnu sklopku |
| Maksimalno ubrzanje | 15 m/s ² |
| Maks. brzina | 0.6 m/s |
| Točnost ponavljanja | ±0,015 mm |
| Radnog ciklusa | 100% |
| Klasa otpornosti na koroziju CRC | 0 - nema izloženosti koroziji |
| LABS sukladnost | VDMA24364 zona III |
| Pogodnost za proizvodnju Li-ion baterija | Metali s masenim udjelom većim od 1 % bakra, cinka ili nikla kao glavnom komponentom isključeni su iz upotrebe. Iznimke su nikal u čelicima, kemijski poniklanim površinama, tiskanim pločama, kabelima, električnim priključcima i zavojnicama |
| Klasa čiste sobe | Klasa 9 prema ISO 14644-1 |
| Razina zvučnog tlaka | 55 dB(A) |
| Klasa zaštite | IP40 |
| Temperatura okoline | 0 °C...50 °C |
| Dinamičko opterećenje fiksnog ležaja | 13321 N |
| Linearni vodič za dinamičko opterećenje | 13400 N |

| Svojstvo | Vrijednost |
|---|---|
| Kuglični vijak s dinamičkim opterećenjem | 4600 N |
| Maks. sila Fy | 4937 N |
| Maks. sila Fz | 4937 N |
| Maks. moment Mx | 20 Nm |
| Maks. Moment My | 30 Nm |
| Maks. moment Mz | 30 Nm |
| Maksimalna radijalna sila na pogonskoj osovini | 230 N |
| Maks. snaga pomaka Fx | 250 N |
| Korisna nosivost vodeće vrijednosti, horizontalno | 25 kg |
| Korisna nosivost vodeće vrijednosti, okomito | 25 kg |
| Ocjena statičkog opterećenja kugličnog vijka | 8500 N |
| Linearni vodič za statičku nosivost | 26900 N |
| Maseni moment tromosti JH po metru hoda | 0.27076 kgcm ² |
| Maseni moment tromosti JL po kg korisnog tereta | 0.03648 kgcm ² |
| Maseni moment tromosti JO | 0.08386 kgcm ² |
| Konstantna hrana | 12 mm/U |
| Statička nosivost fiksnog ležaja | 7000 N |
| Referentni životni vijek | 5000 km |
| Interval održavanja | Doživotno podmazivanje |
| Pokretna masa s hodom od 0 mm | 675 g |
| Doplata pomaknute mase po hodu od 10 mm | 40 g |
| Težina proizvoda | 2267 g |
| Osnovna težina s hodom od 0 mm | 1555 g |
| Dodatna težina po hodu od 10 mm | 95 g |
| Vrsta montaže | s unutarnjim navojem s čahuricom za centriranje s priborom s klinom cilindra |
| Pogon koda sučelja | T42 |
| Napomena o materijalima | U skladu s RoHS |
| Vodič za materijal | Čelik za valjkasti ležaj |
| Vodilica materijala | Čelik za valjkasti ležaj |
| Materijal za kućište | Anodised wrought aluminium alloy |
| Materijal ploče jarma | Kovana aluminijska legura, eloksirana |
| Materijal klipnjače | visokolegirani nehrđajući čelik |
| Klizač materijala | Kovana aluminijska legura, eloksirana |
| Materijal vretena matica | Čelik za valjkasti ležaj |
| Vreteno materijala | Čelik za valjkasti ležaj |