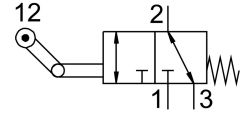


Ventil s valjkom VMEF-KT-M32-M-N14

Broj dijela: 8047107

FESTO



Podatkovni list

| Svojstvo | Vrijednost |
|--|--|
| Funkcija ventila | 3/2 monostabilan |
| Vrsta aktiviranja | mehanički |
| Ukupna širina | 20 mm |
| Normalni nazivni protok | 870 l/min |
| Pneumatski radni priključak | 1/4 NPT |
| Radni tlak | -0.095 MPa...1 MPa -0.95 bar...10 bar |
| Konstruktivna struktura | Poluga s kotačićem Sjedalo za ploču |
| Vrsta povrata | mehanička opruga |
| Maksimalno ograničenje hoda (teško) | 11 mm |
| Nazivna veličina | 6 mm |
| Informacije o aplikaciji | Opasnost od zaglavlivanja |
| Princip brtvljenja | mekana |
| Položaj montaže | po želji |
| Vrsta poreza | izravno |
| Smjer strujanja | reverzibilan |
| Preklapanje | Nulto preklapanje |
| Maksimalna radna brzina kada se upravlja sa strane | 0.7 m/s |
| Maksimalna frekvencija prebacivanja | 3 Hz |
| Kut zupčanika | 30 deg |
| Zaštita od eksplozije | Zona 1 (ATEX) Zona 2 (ATEX) Zona 21 (ATEX) Zona 22 (ATEX) |
| Operativni medij | Komprimirani zrak prema ISO 8573-1: 2010 [7: - : -] |
| Napomena o radnom / upravljačkom mediju | Moguć rad pod uljem (potrebno u daljnjem radu) |
| Klasa otpornosti na koroziju CRC | 1 - mala izloženost koroziji |
| LABS sukladnost | VDMA24364-B1 / B2-L |
| Srednja temperatura | -10 °C...60 °C |
| Temperatura okoline | -10 °C...60 °C |
| Napomena o temperaturi okoline | Utjecaj topline na trošenje |
| Sila aktiviranja | 32.7 N |

| Svojstvo | Vrijednost |
|---------------------------------------|----------------------------------|
| Težina proizvoda | 218 g |
| Vrsta montaže | s prolaznim provrtom |
| Pneumatski priključak 1 | 1/4 NPT |
| Pneumatski priključak 2 | 1/4 NPT |
| Pneumatski priključak 3 | 1/4 NPT |
| Napomena o materijalima | U skladu s RoHS |
| Materijal za pričvršćivanje aktuatora | Pocinčani čelik |
| Materijalne brtve | NBR |
| Materijal za kućište | Anodised wrought aluminium alloy |