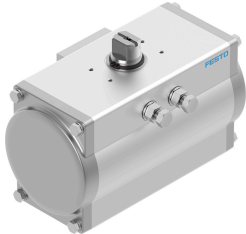


Zakretni pogon DFPD-240-

Broj dijela: 8042190

FESTO



Podatkovni list

Svojstvo	Vrijednost
Izvedbena veličina aktuatora	240
Uzorak bušenja prirubnice	F10 F0710
Zakretni kut	90 deg...180 deg
Krajnji položaj raspona podešavanja na 0 °	-5 deg...5 deg
Krajnji položaj raspona podešavanja pri nazivnom kutu zakretanja	-5 deg...5 deg
Dubina spoja osovine	24 mm
Standardni priključak na okovu	ISO 5211
Položaj montaže	po želji
Način rada	dvoradni jednoradni
Konstruktivna struktura	Zupčanik/mali zupčanik
Smjer zatvaranja	desno zatvaranje zatvaranje u lijevo
Priključak ventila odgovara standardu	VDI / VDE 3845 (NAMUR)
Priključna točka za pozicioner i indikator položaja odgovara standardu	VDI/VDE 3845 veličina AA 2
Razina sigurnosnog integriteta (SIL)	do SIL 2 način rada niske potražnje do SIL 3 u redundantnoj arhitekturi do SIL 1 režim visoke potražnje
Certificiran za sigurnosnu funkciju prema ISO 13849 i IEC 61508 (SIL)	Proizvod se može koristiti u SRP / CS do SIL 2 niske potražnje Proizvod se može koristiti u SRP / CS do SIL 1 visoke potražnje do SIL 3 u redundantnoj arhitekturi
Radni tlak	2 bar...8 bar
Nazivni radni tlak	2 bar...6 bar
Pomorska klasifikacija	vidi potvrdu
CE oznaka (vidi izjavu o sukladnosti)	prema EU direktivi o zaštiti od eksplozije (ATEX)
UKCA oznaka (vidi izjavu o sukladnosti)	prema UK EX propisima
Odobrenje za protueksplozijsku zaštitu izvan EU	EPL Db (GB) EPL Gb (GB)
Zaštita od eksplozije	Zona 1 (ATEX) Zona 1 (UKEX) Zona 2 (ATEX) Zona 21 (ATEX) Zona 21 (UKEX) Zona 22 (ATEX)

Svojstvo	Vrijednost
Tijelo za izdavanje certifikata	DNV TAP00001CE TÜV Rheinland 968/V 1106.01/2023
ATEX kategorija plina	II 2G
ATEX kategorija prašine	II 2D
Vrsta zaštite od paljenja Ex plin	Ex h IIC T3 Gb X Ex h IIC T4 Gb X Ex h IIC T6 Gb X
Vrsta zaštite od paljenja Ex prašina	Ex h IIIC T105 °C Db X Ex h IIIC T175 °C Db X Ex h IIIC T85 °C Db X
Temperatura okoline Ex	-20 °C ≤ Ta ≤ + 80 °C -50 °C ≤ Ta ≤ + 60 °C 0 °C ≤ Ta ≤ + 150 °C
Operativni medij	Komprimirani zrak prema ISO 8573-1: 2010 [7: 4: 4]
Napomena o radnom / upravljačkom mediju	Dew point at least 10 °C below the ambient temperature and temperature of the medium Moguć rad pod uljem (potrebno u daljnjem radu)
Klasa otpornosti na koroziju CRC	1 - mala izloženost koroziji
LABS sukladnost	VDMA24364-B1 / B2-L VDMA24364 zona III
Temperatura skladištenja	-20 °C...60 °C
Temperatura okoline	-50 °C...150 °C
Zakretni moment pri nazivnom radnom tlaku i zakretnom kutu od 0°	57.2 Nm...234.3 Nm
Zakretni moment pri nazivnom radnom tlaku i zakretnom kutu od 90°	29.8 Nm...234.3 Nm
Napomena o zakretnom momentu	Radni moment pogona ne smije biti veći od maksimalnog dopuštenog zakretnog momenta navedenog u ISO 5211, na temelju veličine montažne priрубnice i spojke.
Povratni moment opruge pod kutom zakretanja od 0 °	28 Nm...84 Nm
Povratni moment opruge pod kutom zakretanja od 90 °	55.4 Nm...166.1 Nm
Potrošnja zraka pri 0,6 MPa (6 bara, 87 psi) po ciklusu 0 ° -Nominalni zakretni kut-0 °	8.6 l...26.6 l
Težina proizvoda	7611 g...12549 g
Priključak osovine	T22
Pneumatski priključak	G1/4 1/4 NPT
Napomena o materijalima	U skladu s RoHS
Materijal spojne ploče	Anodised wrought aluminium alloy
Materijalni pokrov	Aluminij lijevani, presvučen
Materijalne brtve	FPM FVMQ NBR
Materijalna opruga	Opružni čelik
Materijal za kućište	Anodised wrought aluminium alloy
Materijal klip	Die-cast aluminium
Materijal ležaj	POM PPS pojačan
Materijal kamere	Čelik visokolegirani nehrđajući čelik
Materijalni vijci	visokolegirani nehrđajući čelik
Materijalna osovina	Čelik, poniklan visokolegirani nehrđajući čelik