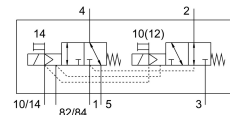
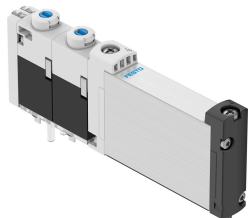


Elektromagnetni ventil VUVG-B10-T32H-MZT-F-1T1L-EX2C

Broj dijela: 8041899

FESTO



Podatkovni list

| Svojstvo | Vrijednost |
|--|---|
| Funkcija ventila | 2x3 / 2 otvorena / zatvorena monostabilna |
| Vrsta aktiviranja | električni |
| Veličina ventila | 10 mm |
| Normalni nazivni protok | 130 l/min |
| Pneumatski radni priključak | Prirubnica |
| Radni napon | 24V DC |
| Radni tlak | -0.09 MPa...1 MPa -0.9 bar...10 bar |
| Konstruktivna struktura | Klipni ventil |
| Vrsta povrata | mehanička opruga |
| Odobrenje | c UL us - Recognized (OL) |
| Klasa zaštite | IP65 IP67 |
| Ispušna funkcija | s mogućnošću prigušivanja |
| Princip brtvljenja | mekana |
| Položaj montaže | po želji |
| Ručno nadjačavanje | odmarajući se impulsno |
| Vrsta poreza | upravljan pilotom |
| Dovod zraka pilota | vanjski |
| Smjer strujanja | reverzibilan |
| Preklapanje | pozitivno pokriče |
| Prikaz statusa signala | LED |
| Kontrolni tlak | 0.2 MPa...0.8 MPa 2 bar...8 bar |
| Maksimalna frekvencija prebacivanja | 3 Hz |
| Vrijeme isključenja | 20 ms |
| Vrijeme uključenja | 8 ms |
| Radnog ciklusa | 100% |
| Maksimalni pozitivan test puls sa 0 signalom | 1600 μs |
| Maks. negativan ispitni impuls s 1 signalom | 3000 μs |
| Parametri zavojnice | 22 V DC: 1,0 W. |

| Svojstvo | Vrijednost |
|---|--|
| Dopuštene fluktuacije napona | +/- 10 % |
| Operativni medij | Komprimirani zrak prema ISO 8573-1: 2010 [7: 4: 4] |
| Napomena o radnom / upravljačkom mediju | Moguć rad pod uljem (potrebno u daljnjem radu) |
| Snaga zamora | Ispitivanje primjene u transportu s razinom ozbiljnosti 2 prema FN 942017-4 i EN 60068-2-6 |
| Otpornost na udarce | Test udarca s razinom ozbiljnosti 2 prema FN 942017-5 i EN 60068-2-27 |
| Klasa otpornosti na koroziju CRC | 2 - umjereno opterećenje korozijom |
| LABS sukladnost | VDMA24364-B2-L |
| Srednja temperatura | -5 °C...60 °C |
| Kontrolni medij | Komprimirani zrak prema ISO 8573-1: 2010 [7: 4: 4] |
| Temperatura okoline | -5 °C...60 °C |
| Težina proizvoda | 59 g |
| Električni priključak | preko priključne ploče |
| Vrsta montaže | na priključnoj letvici |
| Napomena o materijalima | U skladu s RoHS |
| Materijalne brtve | HNBR NBR |
| Materijal za kućište | Kovana aluminijska legura |