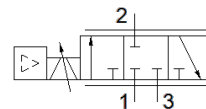
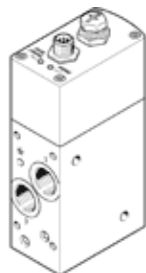


Proporcionalni regulator protoka VPCF-6-L-8-G38-6-A4-E-EX2

Broj artikla: 8041713

FESTO



Tehnički podaci

Svojstvo	Vrijednost
Funkcija ventila	3-smjerni proporcionalni regulator protoka
Konstruktivna struktura	Klipni zasun s integriranim sensorima tlaka
Vrsta upravljanja	direktno
Način aktiviranja	električno
Vrsta resetiranja	magnetna opruga
Smjer strujanja	nije reverzibilno
Položaj ugradnje	proizvoljno
Princip brtvljenja	tvrdno
Nazivni promjer	6 mm
Otpornost na kratki spoj	da
Vrsta pokaza	LED
Flow rate range	0 ... 1.000 l/min
Operating pressure MPa	0,1 ... 0,6 MPa
Pogonski tlak	1 ... 6 bar
Opseg upravljanja protoka	20 ... 1.000 l/min
Napomena za opseg upravljanja protoka	Regulacija se odvija iznad 20 l/min; ispod te referentne vrijednosti regulator protoka prebacuje na ispušni priključak Uvjet specificirane točnosti je temeljen na opsegu upravljanja protoka od 50-1000 l/min
Točnost ponavljanja u ± %FS	0,5 %FS
Apsolutna točnost u ± %FS pri sobnoj temperaturi	3 %FS
Histereza FS	0,8 %FS
Temperatura okoline	0 ... 50 °C
Temperatura medija	15 ... 35 °C
Pogonski medij	Komprimirani zrak prema ISO 8573-1:2010 [6:4:4]
Uputa o mediju pogona i upravljanja	Nauljeni pogon nije moguć Maksimalna veličina čestice: 5 µm
Mehanička zaštita	IP65
Opaska o stupnju zaštite	u montiranom stanju
Dozvola	RCM Mark
CE znak (vidi izjavu o sukladnosti)	prema EU-EMV-smjernici prema EU-Ex-zaštita-smjernica (ATEX) in accordance with EU RoHS directive
UKCA marking (see declaration of conformity)	To UK instructions for EMC To UK EX instructions To UK RoHS instructions
ATEX kategorija plina	II 3G
ATEX kategorija prašine	II 3D
Ex vrsta zaštite od paljenja - plin	Ex nA IIC T5 X Gc
Ex vrsta zaštite od paljenja - prašina	Ex tc IIIC T60°C X Dc
Ex temperatura okoline	0°C ≤ Ta ≤ +50°C
PWIS conformity	VDMA24364-B1/B2-L
Materijal - napomena	RoHS sukladno
Otpornost na vibracije	Ispitivanje transporta sa stupnjem oštine 2 prema FN 942017-4 i EN 60068-2-6

Svojstvo	Vrijednost
Udarna čvrstoća	Shock test with severity level 2 in accordance with FN 942017-5 and EN 60068-2-27
Klasa korozione otpornosti KBK	1 - niska otpornost na koroziju
Nazivni pogonski napon DC	24 V
Područje pogonskog napona DC	20,4 ... 30 V
Preostala valovitost	5 %
Maks. primljena struja	1,2 A
Potrošnja struje kod neopterećenih izlaza	150 mA
Uklopni izlaz	PNP
Digitalni ulaz	PNP
Strujna opteretivost po izlazu	100 mA
Zaštita od zamjene polova	za pogonski napon
Trajanje uključenosti	100 %
Maks. električna primljena snaga	36 W
Signalno područje, analogni izlaz	4 - 20 mA
Signalno područje, analogni ulaz	4 - 20 mA
Funkcija dijagnosticiranja	Pokaz preko LED-a
Električni priključak	8-polno A-kodirano M12x1 Utikači
Vrsta pričvršćenja	Izravna ugradnja pomoću prolaznih rupa Izravna ugradnja pomoću navoja
Pneumatski priključak 1	G3/8
Pneumatski priključak 2	G3/8
Pneumatski priključak 3	G3/8
Težina proizvoda	856 g
Material housing	Anodised wrought aluminium alloy
Material seals	FPM HNBR