

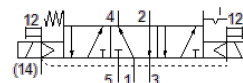
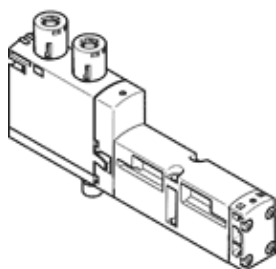
Magnetni ventil

VSVA-B-P53BD-ZTR-A2-1T1L

Broj artikla: 8040110

FESTO

Ovaj tip prikladan je za vakuum.



Tehnički podaci

| Svojstvo | Vrijednost |
|--|--|
| Funkcija ventila | 5/3, priključak 4 pod tlakom, 2 odzračna |
| Način aktiviranja | električno |
| Širina | 18 mm |
| Normalni nazivni protok | 370 l/min |
| Operating pressure MPa | -0,09 ... 1 MPa |
| Pogonski tlak | -0,9 ... 10 bar |
| Konstruktivna struktura | Klipni zasun |
| Vrsta resetiranja | mehanička opruga električno aktiviranje |
| Dozvola | c UL us - Recognized (OL) |
| Mjesto izdavanja certifikata | UL MH19482 |
| Mehanička zaštita | IP65 NEMA 4 |
| Nazivni promjer | 5 mm |
| Funkcija odlaznog zraka | može se prigušiti Via throttle plate Via individual sub-base |
| Princip brtvljenja | mekano |
| Položaj ugradnje | proizvoljno |
| Ručno pomoćno aktiviranje | s priborom se fiksira s dodirnom |
| Vrsta upravljanja | predupravljano |
| Opskrba zrakom upravljanja | eksterno |
| Smjer strujanja | nije reverzibilno |
| Overlap | Underlap |
| Prikaz statusa signala | LED |
| Pilot pressure MPa | 0,3 ... 1 MPa |
| Tlak upravljanja | 3 ... 10 bar |
| Protok ventila na pojedinačnoj priključnoj ploči | 400 l/min |
| Optimirani protok pneumatski ulančenog ventila | 430 l/min |
| Protok ventila pneumatski ulančenog | 370 l/min |
| nesimetrično sklopno vrijeme isklj. | 28 ms za kontrolnu stranu 12 |
| nesimetrično sklopno vrijeme uklj. | 12 ms za kontrolnu stranu 12 9 ms za stranu upravljanja 14 |
| Trajanje uključenosti | 100 % |
| Maks. pozitivni ispitni impuls kod 0 signala | 1.500 µs |
| Maks. negativni ispitni impuls kod 1 signala | 800 µs |
| Nazivni pogonski napon DC | 24 V |
| Parametri svitka | 24 V DC; 1,6 W |
| Čvrstoća na udarno naprezanje | 2,5 kV |
| Stupanj onečišćenja | 3 |
| Dozvoljena kolebanja napona | +/- 10 % |
| Pogonski medij | Komprimirani zrak prema ISO 8573-1:2010 [7:4:4] |
| Uputa o mediju pogona i upravljanja | Nauljeni pogon moguć (u daljnjem pogonu potreban) |

| Svojstvo | Vrijednost |
|---|---|
| Otpornost na vibracije | Ispitivanje transporta sa stupnjem oštine 2 prema FN 942017-4 i EN 60068-2-6 |
| Udarna čvrstoća | Shock test with severity level 2 in accordance with FN 942017-5 and EN 60068-2-27 |
| Klasa korozione otpornosti KBK | 0 - bez otpornosti na koroziju |
| PWIS conformity | VDMA24364-B1/B2-L |
| Temperatura medija | -5 ... 50 °C |
| Relativna vlažnost zraka | 0 - 90 % |
| Razina zvučnog tlaka | 85 dB(A) |
| Temperatura okoline | -5 ... 50 °C |
| Maks. pritezni moment, pričvršćenje ventila | 0,8 ... 1,2 Nm |
| Težina proizvoda | 172 g |
| Električni priključak | 4-polno Utikači prema ISO 15407-2 |
| Vrsta pričvršćenja | na priključnoj ploči |
| Priključak, upravljački pomoćni zrak 12/14 | Priključna ploča veličine 18 mm prema ISO 15407-2 |
| Priključak, upravljački odlazni zrak 82/84 | po izboru: obuhvaćen nije obuhvaćeno |
| Pneumatski priključak 1 | Priključna ploča veličine 18 mm prema ISO 15407-2 |
| Pneumatski priključak 2 | Priključna ploča veličine 18 mm prema ISO 15407-2 |
| Pneumatski priključak 3 | Priključna ploča veličine 18 mm prema ISO 15407-2 |
| Pneumatski priključak 4 | Priključna ploča veličine 18 mm prema ISO 15407-2 |
| Pneumatski priključak 5 | Priključna ploča veličine 18 mm prema ISO 15407-2 |
| Materijal - napomena | RoHS sukladno |
| Material seals | FPM NBR |
| Material housing | Aluminijski tlačni lijev PA |
| Material screws | Čelik, pocinčan |