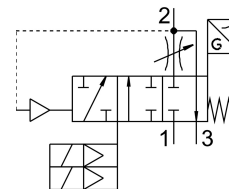


Meki start / brzi ispušni ventil MS6-SV-1/2-D-10V24-2M8-SO-AG

Broj dijela: 8038490

FESTO



Podatkovni list

Svojstvo	Vrijednost
Serijska	MS
Izvedbena veličina	6
Mjera rastera	62 mm
Sigurnosna funkcija	Odzračivanje Prevention of unexpected start-up (pressurisation)
Razina sigurnosnog integriteta (SIL)	Odzračivanje / SIL 3 Izbjegavanje neočekivanog pokretanja (ventilacija) / SIL 3
Razina izvedbe (PL)	Odzračivanje / Kategorija 3, razina učinka d Izbjegavanje neočekivanog pokretanja (ventilacija) / kategorija 3, razina izvedbe d
Napomena o prisilnoj dinamizaciji	Switching frequency min. 1/month
Konstruktivna struktura	Klipno sjedalo
Nema preklapanja	ne
Vrsta aktiviranja	električni
Dovod zraka pilota	unutarnji
Princip brtvljenja	mekana
Ispušna funkcija	ne može se prigušiti
Princip detekcije položaja	Princip magnetskog klipa
Odgovara normi	DIN EN ISO 13849-1 DIN EN ISO 13849-2
Ručno nadjačavanje	ne postoji
Vrsta povrata	mehanička opruga
Vrsta poreza	upravljan pilotom
Funkcija ventila	3/2 zatvoren, monostabilan Funkcija stvaranja tlaka
Radni tlak	0.35 MPa...1 MPa 3.5 bar...10 bar
Indikator tlaka	s manometrom
C vrijednost	19.3 l/sbar
b vrijednost	0.21
Normalni nazivni protok	4300 l/min
Normalan protok odzračivanja 0,6→0 MPa (6→0 bara, 87→0 psi)	9000 l/min
Maksimalna frekvencija prebacivanja	0.5 Hz

Svojstvo	Vrijednost
Vrijeme isključenja	40 ms
Vrijeme uključenja	130 ms
Radnog ciklusa	100%
Prikaz statusa signala	LED Preklopni izlazi
Parametri zavojnice	24 V DC: 1,8 W.
Nazivni radni napon DC	24 V
Dopuštene fluktuacije napona	+10 % / -15 %
Operativni medij	Komprimirani zrak prema ISO 8573-1: 2010 [7: 4: 4]
Napomena o radnom / upravljačkom mediju	Moguć rad pod uljem (potrebno u daljnjem radu)
Klasa otpornosti na koroziju CRC	2 - umjereno opterećenje korozijom
Napomena o materijalima	U skladu s RoHS
LABS sukladnost	VDMA24364-B1 / B2-L
Razina zvučnog tlaka	75 dB(A)
Klasa zaštite	IP65 s utičnicom
Srednja temperatura	-10 °C...50 °C
Temperatura okoline	-10 °C...50 °C
Temperatura skladištenja	-10 °C...50 °C
Otpornost na udarce	Test udarca s razinom ozbiljnosti 2 prema FN 942017-5 i EN 60068-2-27
Snaga zamora	Ispitivanje primjene u transportu s razinom ozbiljnosti 2 prema FN 942017-4 i EN 60068-2-6
Odobrenje	RCM oznaka
KC oznaka	KC-EMC
CE oznaka (vidi izjavu o sukladnosti)	prema EU EMC direktivi To EC Machinery Directive prema EU RoHS direktivi
UKCA oznaka (vidi izjavu o sukladnosti)	prema UK propisima za EMC prema UK propisima za strojeve prema UK RoHS propisima
Vrsta montaže	neobavezno: Instalacija linije s priborom
Položaj montaže	po želji
Težina proizvoda	2110 g
Pneumatski priključak 1	G1/2
Pneumatski priključak 2	G1/2
Pneumatski priključak 3	G1
Električni priključak	2-polni 2x utikač Oblik C prema EN 175301-803
Prekidač blizine za električni priključak	2x kabel s utikačem 3-pin M8 rotirajući navoj
Materijal za kućište	Lijevani aluminij
Materijalne brtve	NBR
Materijal klipnjače	visokolegirani nehrđajući čelik