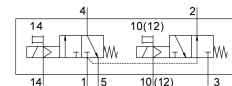


Elektromagnetni ventil VUVS-LT25-T32H-MZD-G14-F8-1C1

Broj dijela: 8035212

FESTO



Podatkovni list

Svojstvo	Vrijednost
Funkcija ventila	2x3 / 2 otvorena / zatvorena monostabilna
Vrsta aktiviranja	električni
Veličina ventila	26.5 mm
Normalni nazivni protok	1000 l/min
Pneumatski radni priključak	G1/4
Radni napon	24V DC
Radni tlak	-0.09 MPa...1 MPa -0.9 bar...10 bar
Konstruktivna struktura	Sjedalo za ploču
Vrsta povrata	mehanička opruga
Odobrenje	c UL us - Recognized (OL)
Klasa zaštite	IP65 s utičnicom prema IEC 60529
Nazivna veličina	6.9 mm
Ispušna funkcija	s mogućnošću prigušivanja
Princip brtvljenja	mekana
Položaj montaže	po želji
Ručno nadjačavanje	odmarajući se impulsno
Vrsta poreza	upravljan pilotom
Dovod zraka pilota	vanjski
Smjer strujanja	nije reverzibilan
Preklapanje	negativno prekrivanje
Kontrolni tlak	0.25 MPa...1 MPa 2.5 bar...10 bar
b vrijednost	0.4
C vrijednost	4.4 l/sbar
Vrijeme isključenja	25 ms
Vrijeme uključenja	10 ms
Radnog ciklusa	100%
Maksimalni pozitivan test puls sa 0 signalom	2000 μs
Maks. negativan ispitni impuls s 1 signalom	3600 μs

Svojstvo	Vrijednost
Parametri zavojnice	24 V DC: 3,3 W.
Dopuštene fluktuacije napona	+/- 10 %
Operativni medij	Komprimirani zrak prema ISO 8573-1: 2010 [7: 4: 4]
Napomena o radnom / upravljačkom mediju	Moguć rad pod uljem (potrebno u daljnjem radu)
Snaga zamora	Ispitivanje primjene u transportu s razinom ozbiljnosti 2 prema FN 942017-4 i EN 60068-2-6
Otpornost na udarce	Test udarca s razinom ozbiljnosti 2 prema FN 942017-5 i EN 60068-2-27
Klasa otpornosti na koroziju CRC	2 - umjereno opterećenje korozijom
Srednja temperatura	-5 °C...60 °C
Kontrolni medij	Komprimirani zrak prema ISO 8573-1: 2010 [7: 4: 4]
Temperatura okoline	-5 °C...60 °C
Težina proizvoda	415 g
Električni priključak	Oblik C prema EN 175301-803
Vrsta montaže	neobavezno: na priključnoj letvici s prolaznim provrtom
Priključak otvora za zrak	nije kanalizirano
Kontrolni priključak za ispušni zrak 82	M5
Kontrolni priključak za ispušni zrak 84	M5
Priključak za upravljački zrak 12	M5
Priključak za upravljački zrak 14	M5
Pneumatski priključak 1	G1/4
Pneumatski priključak 2	G1/4
Pneumatski priključak 3	G1/4
Pneumatski priključak 4	G1/4
Pneumatski priključak 5	G1/4
Napomena o materijalima	U skladu s RoHS
Materijalne brtve	HNBR NBR TPE-U (PU)
Materijal za kućište	Lijevani aluminij oslikano
Materijalni vijci	Pocinčani čelik