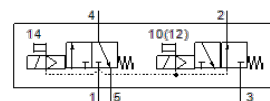


# Magnetni ventil

## VUVS-LT25-T32H-MD-G14-F8

Broj artikla: 8035209

FESTO



## Tehnički podaci

Svojstvo	Vrijednost
Funkcija ventila	2x3/2 otvoren/zatvoren, monostabilan
Način aktiviranja	električno
Veličina ventila	26,5 mm
Normalni nazivni protok	1.000 l/min
Operating pressure MPa	0,25 ... 1 MPa
Pogonski tlak	2,5 ... 10 bar
Konstruktivna struktura	Tanjur - sjedište
Vrsta resetiranja	mehanička opruga
Dozvola	c UL us - Recognized (OL)
Nazivni promjer	6,9 mm
Funkcija odlaznog zraka	može se prigušiti
Princip brtvljenja	mekano
Položaj ugradnje	proizvoljno
Ručno pomoćno aktiviranje	s uskakanjem s dodirrom
Vrsta upravljanja	predupravljano
Opskrba zrakom upravljanja	interno
Smjer strujanja	nije reverzibilno
Overlap	Underlap
b-vrijednost	0,4
C vrijednost	4,4 l/sbar
Vrijeme sklapanja isklj	25 ms
Vrijeme sklapanja uklj	10 ms
Maks. pozitivni ispitni impuls kod 0 signala	2.000 µs
Maks. negativni ispitni impuls kod 1 signala	3.600 µs
Parametri svitka	Potražite elektromagnetsku svitak, morate ga naručiti zasebno
Pogonski medij	Komprimirani zrak prema ISO 8573-1:2010 [7:4:4]
Uputa o mediju pogona i upravljanja	Nauljeni pogon moguć (u daljnjem pogonu potreban)
Otpornost na vibracije	Ispitivanje transporta sa stupnjem oštine 2 prema FN 942017-4 i EN 60068-2-6
Udarna čvrstoća	Shock test with severity level 2 in accordance with FN 942017-5 and EN 60068-2-27
Klasa korozione otpornosti KBK	2 - umjerena otpornost na koroziju
Temperatura medija	-5 ... 60 °C
Medij upravljanja	Komprimirani zrak prema ISO 8573-1:2010 [7:4:4]
Temperatura okoline	-5 ... 60 °C
Težina proizvoda	312 g
Vrsta pričvršćenja	na priključnoj letvi s prolaznim provrtom po izboru:
Priključak, otvor za disanje	nije obuhvaćeno
Priključak, upravljački odlazni zrak 82	M5
Priključak, upravljački odlazni zrak 84	M5
Pneumatski priključak 1	G1/4
Pneumatski priključak 2	G1/4
Pneumatski priključak 3	G1/4

Svojstvo	Vrijednost
Pneumatski priključak 4	G1/4
Pneumatski priključak 5	G1/4
Materijal - napomena	RoHS sukladno
Material seals	HNBR NBR TPE-U(PU)
Material housing	Aluminijski tlačni lijev lakirano
Material screws	Čelik, pocinčan