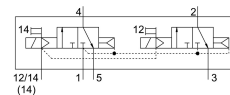
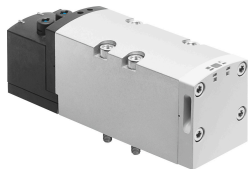


# Elektromagnetni ventil VSVA-B-T32C-AZH-D2-1T1L

Broj dijela: 8034976

FESTO



## Podatkovni list

Svojstvo	Vrijednost
Funkcija ventila	2x3 / 2 zatvorena monostabilna
Vrsta aktiviranja	električni
Ukupna širina	52 mm
Normalni nazivni protok	2400 l/min
Pneumatski radni priključak	Sub-base size 2 to ISO 5599-2 G1/2
Radni napon	24V DC
Radni tlak	0.3 MPa...1 MPa 3 bar...10 bar
Konstruktivna struktura	Klipni ventil
Odobrenje	c UL us - Recognized (OL)
KC oznaka	KC-EMC
CE oznaka (vidi izjavu o sukladnosti)	prema EU EMC direktivi
Klasa zaštite	IP65 NEMA 4
Mjera rastera	59 mm
Ispušna funkcija	s mogućnošću prigušivanja preko prigušne ploče preko pojedinačne podbaze
Princip brtvljenja	mekana
Položaj montaže	po želji
Odgovara normi	ISO 5599-2
Ručno nadjačavanje	impulsno
Vrsta poreza	upravljan pilotom
Dovod zraka pilota	vanjski
Smjer strujanja	nije reverzibilan
Prikaz statusa signala	LED
Kontrolni tlak	0.3 MPa...1 MPa 3 bar...10 bar
Protočni ventil	3000 l/min
Protočni ventil na pojedinačnoj podlozi	2600 l/min
Protočni ventil pneumatski povezan	2400 l/min
Vrijeme isključenja	35 ms

Svojstvo	Vrijednost
Vrijeme uključenja	20 ms
Radnog ciklusa	100%
Maksimalni pozitivan test puls sa 0 signalom	1000 µs
Maks. negativan ispitni impuls s 1 signalom	3500 µs
Nazivna struja podizanja po svitku solenoida	165 mA do 30 ms
Nazivna struja sa smanjenjem struje	35 mA nakon 30 ms
Parametri zavojnice	24 V DC: 4,6 W.
Otpor prenapona	2,5 kV
Stupanj onečišćenja	3
Dopuštene fluktuacije napona	+/- 10 %
Operativni medij	Komprimirani zrak prema ISO 8573-1: 2010 [7: 4: 4]
Napomena o radnom / upravljačkom mediju	Moguć rad pod uljem (potrebno u daljnjem radu)
Snaga zamora	Ispitivanje primjene u transportu s razinom ozbiljnosti 2 prema FN 942017-4 i EN 60068-2-6
Otpornost na udarce	Test udarca s razinom ozbiljnosti 2 prema FN 942017-5 i EN 60068-2-27
Klasa otpornosti na koroziju CRC	0 - nema izloženosti koroziji
LABS sukladnost	VDMA24364-B1 / B2-L
Srednja temperatura	-5 °C...50 °C
Relativna vlažnost	0 - 90 %
Temperatura okoline	-5 °C...50 °C
Težina proizvoda	740 g
Električni priključak	Uključiti prema ISO 5599-2
Vrsta montaže	na spojnoj ploči
Priključak za kontrolni zrak 12/14	Veličina priključne ploče 2 prema ISO 5599-2
Kontrolni priključak za ispušni zrak 82/84	prikupljeni nije kanalizirano u skladu s normom neobvezno:
Pneumatski priključak 1	Veličina priključne ploče 2 prema ISO 5599-2
Pneumatski priključak 2	Veličina priključne ploče 2 prema ISO 5599-2
Pneumatski priključak 3	Veličina priključne ploče 2 prema ISO 5599-2
Pneumatski priključak 4	Veličina priključne ploče 2 prema ISO 5599-2
Pneumatski priključak 5	Veličina priključne ploče 2 prema ISO 5599-2
Napomena o materijalima	U skladu s RoHS
Materijalne brtve	FPM HNBR NBR
Materijal za kućište	Lijevani aluminij PA
Materijalni vijci	Pocinčani čelik