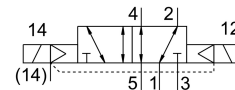


Elektromagnetni ventil VSVA-B-B52-Z-D1-1T1L

Broj dijela: 8034836

FESTO



Podatkovni list

Svojstvo	Vrijednost
Funkcija ventila	5/2 bistabilan
Vrsta aktiviranja	električni
Ukupna širina	42 mm
Normalni nazivni protok	1300 l/min
Pneumatski radni priključak	Veličina priključne ploče 1 prema ISO 5599-2 G3/8
Radni napon	24V DC
Radni tlak	-0.09 MPa...1 MPa -0.9 bar...10 bar
Konstruktivna struktura	Klipni ventil
Odobrenje	c UL us - Recognized (OL)
Klasa zaštite	IP65 NEMA 4
Ispušna funkcija	s mogućnošću prigušivanja preko prigušne ploče preko pojedinačne podbaze
Princip brtvljenja	mekana
Položaj montaže	po želji
Ručno nadjačavanje	pokrivena
Vrsta poreza	upravljan pilotom
Dovod zraka pilota	vanjski
Smjer strujanja	bilo koji
Prikaz statusa signala	LED
Kontrolni tlak	0.3 MPa...1 MPa 3 bar...10 bar
Protočni ventil	1800 l/min
Protočni ventil na pojedinačnoj podlozi	1500 l/min
Protočni ventil pneumatski povezan protok optimiziran	1860 l/min
Protočni ventil pneumatski povezan	1300 l/min
Vrijeme prebacivanja na	16 ms
Maksimalni pozitivan test puls sa 0 signalom	1400 μs
Maks. negativan ispitni impuls s 1 signalom	900 μs
Nazivna struja podizanja po svitku solenoida	72 mA do 30 ms

Svojstvo	Vrijednost
Parametri zavojnice	24 V DC; 1,6 W.
Otpor prenapona	2.5 kV
Stupanj onečišćenja	3
Dopuštene fluktuacije napona	+/- 10 %
Operativni medij	Komprimirani zrak prema ISO 8573-1: 2010 [7: 4: 4]
Napomena o radnom / upravljačkom mediju	Moguć rad pod uljem (potrebno u daljnjem radu)
Snaga zamora	Ispitivanje primjene u transportu s razinom ozbiljnosti 2 prema FN 942017-4 i EN 60068-2-6
Otpornost na udarce	Test udarca s razinom ozbiljnosti 2 prema FN 942017-5 i EN 60068-2-27
Klasa otpornosti na koroziju CRC	0 - nema izloženosti koroziji
LABS sukladnost	VDMA24364-B1 / B2-L
Relativna vlažnost	0 - 90 %
Temperatura okoline	-5 °C...50 °C
Težina proizvoda	439 g
Električni priključak	Uključiti prema ISO 5599-2
Vrsta montaže	na spojnoj ploči
Priključak za kontrolni zrak 12/14	Veličina priključne ploče 1 prema ISO 5599-2
Kontrolni priključak za ispušni zrak 82/84	prikupljeni nije kanalizirano u skladu s normom neobvezno:
Pneumatski priključak 1	Veličina priključne ploče 1 prema ISO 5599-2
Pneumatski priključak 2	Veličina priključne ploče 1 prema ISO 5599-2
Pneumatski priključak 3	Veličina priključne ploče 1 prema ISO 5599-2
Pneumatski priključak 4	Veličina priključne ploče 1 prema ISO 5599-2
Pneumatski priključak 5	Veličina priključne ploče 1 prema ISO 5599-2
Napomena o materijalima	U skladu s RoHS
Materijalne brtve	FPM HNBR NBR
Materijal za kućište	Lijevani aluminij PA
Materijalni vijci	Pocinčani čelik