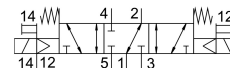


# Elektromagnetni ventil VSVA-B-P53F-ZH-D1-1T1L

Broj dijela: 8034814

FESTO



## Podatkovni list

| Svojstvo  | Vrijednost   |
|---|--|
| Funkcija ventila                                      | 5/3 pod pritiskom 1 do 2, 4 do 5 zatvoreno                                     |
| Vrsta aktiviranja                                     | električni   |
| Ukupna širina   | 42 mm  |
| Normalni nazivni protok                               | 1400 l/min   |
| Pneumatski radni priključak                           | Veličina priključne ploče 1 prema ISO 5599-2<br>G3/8                           |
| Radni napon   | 24V DC   |
| Radni tlak  | -0.09 MPa...1 MPa<br>-0.9 bar...10 bar   |
| Konstruktivna struktura                               | Klipni ventil  |
| Odobrenje   | c UL us - Recognized (OL)  |
| Klasa zaštite   | IP65<br>NEMA 4   |
| Ispušna funkcija                                      | s mogućnošću prigušivanja<br>preko prigušne ploče<br>preko pojedinačne podbaze |
| Princip brtvljenja                                    | mekana   |
| Položaj montaže                                       | po želji   |
| Ručno nadjačavanje                                    | impulsno   |
| Vrsta poreza  | upravljan pilotom  |
| Dovod zraka pilota                                    | vanjski  |
| Smjer strujanja                                       | bilo koji  |
| Prikaz statusa signala                                | LED  |
| Kontrolni tlak  | 0.3 MPa...1 MPa<br>3 bar...10 bar  |
| Protočni ventil                                       | 1700 l/min   |
| Protočni ventil na pojedinačnoj podlozi               | 1400 l/min   |
| Protočni ventil pneumatski povezan protok optimiziran | 1700 l/min   |
| Protočni ventil pneumatski povezan                    | 1400 l/min   |
| Vrijeme isključenja                                   | 65 ms  |
| Vrijeme uključanja                                    | 22 ms  |
| Nazivna struja podizanja po svitku solenoida          | 72 mA do 30 ms   |
| Parametri zavojnice                                   | 24 V DC: 1,6 W.  |

| Svojstvo                                   | Vrijednost   |
|--|--|
| Otpor prenapona                            | 2.5 kV   |
| Stupanj onečišćenja                        | 3  |
| Dopuštene fluktuacije napona               | +/- 10 %   |
| Operativni medij                           | Komprimirani zrak prema ISO 8573-1: 2010 [7: 4: 4]         |
| Napomena o radnom / upravljačkom mediju    | Moguć rad pod uljem (potrebno u daljnjem radu)             |
| Klasa otpornosti na koroziju CRC           | 0 - nema izloženosti koroziji                              |
| LABS sukladnost                            | VDMA24364-B1 / B2-L  |
| Relativna vlažnost                         | 0 - 90 %   |
| Temperatura okoline                        | -5 °C...50 °C  |
| Težina proizvoda                           | 456 g  |
| Električni priključak                      | Uključiti prema ISO 5599-2                                 |
| Vrsta montaže                              | na spojnoj ploči   |
| Priključak za kontrolni zrak 12/14         | Veličina priključne ploče 1 prema ISO 5599-2               |
| Kontrolni priključak za ispušni zrak 82/84 | prikupljeni nije kanalizirano u skladu s normom neobvezno: |
| Pneumatski priključak 1                    | Veličina priključne ploče 1 prema ISO 5599-2               |
| Pneumatski priključak 2                    | Veličina priključne ploče 1 prema ISO 5599-2               |
| Pneumatski priključak 3                    | Veličina priključne ploče 1 prema ISO 5599-2               |
| Pneumatski priključak 4                    | Veličina priključne ploče 1 prema ISO 5599-2               |
| Pneumatski priključak 5                    | Veličina priključne ploče 1 prema ISO 5599-2               |
| Napomena o materijalima                    | U skladu s RoHS  |
| Materijalne brtve                          | FPM<br>HNBR<br>NBR   |
| Materijal za kućište                       | Lijevani aluminij<br>PA                                    |
| Materijalni vijci                          | Pocinčani čelik  |