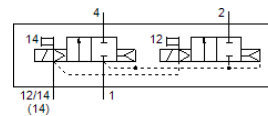


Magnetni ventil

VSVA-B-T22C-AZH-D1-1T1L

Broj artikla: 8034812

FESTO



Tehnički podaci

Svojstvo	Vrijednost
Funkcija ventila	2x2/2 zatvoren, monostabilan
Način aktiviranja	električno
Širina	42 mm
Normalni nazivni protok	1.400 l/min
Operating pressure MPa	0,3 ... 1 MPa
Pogonski tlak	3 ... 10 bar
Konstruktivna struktura	Klipni zasun
Vrsta resetiranja	pneumatska opruga
Dozvola	c UL us - Recognized (OL)
Mehanička zaštita	IP65 NEMA 4
Funkcija odlaznog zraka	može se prigušiti Via individual sub-base
Princip brtvljenja	mekano
Položaj ugradnje	proizvoljno
Ručno pomoćno aktiviranje	s dodirrom
Vrsta upravljanja	predupravljano
Opskrba zrakom upravljanja	eksterno
Smjer strujanja	nije reverzibilno
Prikaz statusa signala	LED
Pilot pressure MPa	0,3 ... 1 MPa
Tlak upravljanja	3 ... 10 bar
Protok, ventil	1.600 l/min
Protok ventila na pojedinačnoj priključnoj ploči	1.400 l/min
Optimirani protok pneumatski ulančenog ventila	1.500 l/min
Protok ventila pneumatski ulančenog	1.400 l/min
Vrijeme sklapanja isklj	38 ms
Vrijeme sklapanja uklj	20 ms
Maks. pozitivni ispitni impuls kod 0 signala	1.600 µs
Maks. negativni ispitni impuls kod 1 signala	1.100 µs
Nazivna struja privlačenja po magnetnom svitku	60 mA up to 30 ms
Parametri svitka	24 V DC; 1,3 W
Čvrstoća na udarno naprezanje	2,5 kV
Stupanj onečišćenja	3
Dozvoljena kolebanja napona	+/- 10 %
Pogonski medij	Komprimirani zrak prema ISO 8573-1:2010 [7:4:4]
Uputa o mediju pogona i upravljanja	Nauljeni pogon moguć (u daljnjem pogonu potreban)
Otpornost na vibracije	Ispitivanje transporta sa stupnjem oštine 2 prema FN 942017-4 i EN 60068-2-6
Udarna čvrstoća	Shock test with severity level 2 in accordance with FN 942017-5 and EN 60068-2-27
Klasa korozione otpornosti KBK	0 - bez otpornosti na koroziju
PWIS conformity	VDMA24364-B1/B2-L
Relativna vlažnost zraka	0 - 90 %
Temperatura okoline	-5 ... 50 °C
Težina proizvoda	442 g

Svojstvo	Vrijednost
Električni priključak	Plug-in prema ISO 5599-2
Vrsta pričvršćenja	na priključnoj ploči
Priključak, upravljački pomoćni zrak 12/14	Priključna ploča veličina 01 prema ISO 5599-2
Priključak, upravljački odlazni zrak 82/84	po izboru: nije obuhvaćeno prema normi obuhvaćen
Pneumatski priključak 1	Priključna ploča veličina 01 prema ISO 5599-2
Pneumatski priključak 2	Priključna ploča veličina 01 prema ISO 5599-2
Pneumatski priključak 3	Priključna ploča veličina 01 prema ISO 5599-2
Pneumatski priključak 4	Priključna ploča veličina 01 prema ISO 5599-2
Pneumatski priključak 5	Priključna ploča veličina 01 prema ISO 5599-2
Materijal - napomena	RoHS sukladno
Material seals	FPM HNBR NBR
Material housing	Aluminijski tlačni ljev PA
Material screws	Čelik, pocinčan