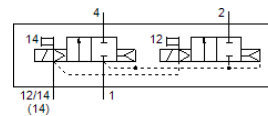


Magnetni ventil

VSVA-B-T22C-AZTR-A1-1T1L

Broj artikla: 8033032

FESTO



Tehnički podaci

| Svojstvo | Vrijednost |
|--|---|
| Funkcija ventila | 2x2/2 zatvoren, monostabilan |
| Način aktiviranja | električno |
| Širina | 26 mm |
| Normalni nazivni protok | 1.000 l/min |
| Operating pressure MPa | 0,3 ... 1 MPa |
| Pogonski tlak | 3 ... 10 bar |
| Konstruktivna struktura | Klipni zasun |
| Vrsta resetiranja | pneumatska opruga |
| Dozvola | c UL us - Recognized (OL) |
| Mehanička zaštita | IP65 NEMA 4 |
| Funkcija odlaznog zraka | može se prigušiti Via individual sub-base |
| Princip brtvljenja | mekano |
| Položaj ugradnje | proizvoljno |
| Ručno pomoćno aktiviranje | s priborom se fiksira s dodirrom |
| Vrsta upravljanja | predupravljano |
| Opskrba zrakom upravljanja | eksterno interno |
| Smjer strujanja | nije reverzibilno |
| Overlap | Positive overlap |
| Prikaz statusa signala | LED |
| Pilot pressure MPa | 0,3 ... 1 MPa |
| Tlak upravljanja | 3 ... 10 bar |
| Protok, ventil | 1.350 l/min |
| Protok ventila na pojedinačnoj priključnoj ploči | 1.100 l/min |
| Optimirani protok pneumatski ulančenog ventila | 1.300 l/min |
| Protok ventila pneumatski ulančenog | 1.000 l/min |
| Vrijeme sklapanja isklj | 38 ms |
| Vrijeme sklapanja uklj | 20 ms |
| Trajanje uključenosti | 100 % |
| Maks. pozitivni ispitni impuls kod 0 signala | 1.500 µs |
| Maks. negativni ispitni impuls kod 1 signala | 1.200 µs |
| Maks. primljena struja | 60 mA |
| Nazivni pogonski napon DC | 24 V |
| Parametri svitka | 24 V DC: 1,3 W |
| Čvrstoća na udarno naprezanje | 2,5 kV |
| Stupanj onečišćenja | 3 |
| Dozvoljena kolebanja napona | +/- 10 % |
| Pogonski medij | Komprimirani zrak prema ISO 8573-1:2010 [7:4:4] |
| Uputa o mediju pogona i upravljanja | Nauljeni pogon moguć (u daljnjem pogonu potreban) |
| Otpornost na vibracije | Ispitivanje transporta sa stupnjem oštine 2 prema FN 942017-4 i EN 60068-2-6 |
| Udarna čvrstoća | Shock test with severity level 2 in accordance with FN 942017-5 and EN 60068-2-27 |

| Svojstvo | Vrijednost |
|--|--|
| Klasa korozione otpornosti KBK | 0 - bez otpornosti na koroziju |
| PWIS conformity | VDMA24364-B1/B2-L |
| Relativna vlažnost zraka | 0 - 90 % |
| Medij upravljanja | Komprimirani zrak prema ISO 8573-1:2010 [7:4:4] |
| Temperatura okoline | -5 ... 50 °C |
| Težina proizvoda | 335 g |
| Električni priključak | Plug-in prema ISO 15407-2 |
| Vrsta pričvršćenja | na priključnoj ploči |
| Priključak, upravljački pomoćni zrak 12/14 | Priključni blok, veličine 26 mm prema ISO 15407-2 |
| Priključak, upravljački odlazni zrak 82/84 | po izboru: nije obuhvaćeno prema normi obuhvaćen |
| Pneumatski priključak 1 | Priključni blok, veličine 26 mm prema ISO 15407-2 |
| Pneumatski priključak 2 | Priključni blok, veličine 26 mm prema ISO 15407-2 |
| Pneumatski priključak 3 | Priključni blok, veličine 26 mm prema ISO 15407-2 |
| Pneumatski priključak 4 | Priključni blok, veličine 26 mm prema ISO 15407-2 |
| Pneumatski priključak 5 | Priključni blok, veličine 26 mm prema ISO 15407-2 |
| Materijal - napomena | RoHS sukladno |
| Material seals | FPM HNBR NBR |
| Material housing | Aluminijski tlačni lijev PA |
| Material screws | Čelik, pocinčan |