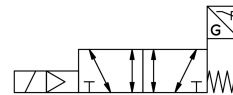
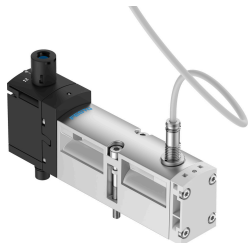


Elektromagnetni ventil VSVA-B-M52-MZTR-A1-1T1L-APP

Broj dijela: 8033027

FESTO



Podatkovni list

Svojstvo	Vrijednost
Funkcija ventila	5/2 monostabilan
Vrsta aktiviranja	električni
Ukupna širina	26 mm
Normalni nazivni protok	1100 l/min
Pneumatski radni priključak	Veličina priključne ploče 26 mm prema ISO 15407-2 G1/4
Radni tlak	-0.09 MPa...1 MPa -0.9 bar...10 bar
Konstruktivna struktura	Klipni ventil
Vrsta povrata	mehanička opruga
KC oznaka	KC-EMC
CE oznaka (vidi izjavu o sukladnosti)	prema EU EMC direktivi
Klasa zaštite	IP65 NEMA 4
Nazivna veličina	9 mm
Ispušna funkcija	s mogućnošću prigušivanja preko prigušne ploče preko pojedinačne podbaze
Princip brtvljenja	mekana
Položaj montaže	po želji
Ručno nadjačavanje	zaključavanje s priborom impulsno
Vrsta poreza	upravljan pilotom
Dovod zraka pilota	vanjski
Smjer strujanja	bilo koji
Princip mjerenja	induktivni
Preklapanje	pozitivno pokriće
Senzor zaštite od obrnutog polariteta	For all electrical connections
Prikaz statusa signala	LED
Upit za promjenu položaja	Položaj mirovanja sa senzorom
Prebacivanje senzora prikaza statusa	LED
Kontrolni tlak	0.3 MPa...1 MPa 3 bar...10 bar

Svojstvo	Vrijednost
Protočni ventil	1400 l/min
Protočni ventil na pojedinačnoj podlozi	1200 l/min
Protočni ventil pneumatski povezan protok optimiziran	1350 l/min
Protočni ventil pneumatski povezan	1100 l/min
Vrijeme isključenja	54 ms
Vrijeme uključanja	20 ms
Ventil - vrijeme uključivanja senzora	60 ms
Ventil - vrijeme isključenja senzora	11 ms
Radnog ciklusa	100%
Maksimalni pozitivan test puls sa 0 signalom	1200 µs
Maks. negativan ispitni impuls s 1 signalom	1100 µs
Nazivni radni napon DC	24 V
Uklopni izlaz	PNP
Parametri zavojnice	24 V DC: 1,6 W.
Otpor prenapona	2.5 kV
Stupanj onečišćenja	3
Dopuštene fluktuacije napona	+/- 10 %
Operativni medij	Komprimirani zrak prema ISO 8573-1: 2010 [7: 4: 4]
Napomena o radnom / upravljačkom mediju	Moguć rad pod uljem (potrebno u daljnjem radu)
Snaga zamora	Ispitivanje primjene u transportu s razinom ozbiljnosti 2 prema FN 942017-4 i EN 60068-2-6
Otpornost na udarce	Test udarca s razinom ozbiljnosti 2 prema FN 942017-5 i EN 60068-2-27
Klasa otpornosti na koroziju CRC	0 - nema izloženosti koroziji
LABS sukladnost	VDMA24364-B1 / B2-L
Srednja temperatura	-5 °C...50 °C
Relativna vlažnost	0 - 90 %
Razina zvučnog tlaka	85 dB(A)
Temperatura okoline	-5 °C...50 °C
Maksimalni moment zatezanja montaže ventila	1.8 Nm...2.2 Nm
Težina proizvoda	264 g
Područje pogonskog napona DC, senzor	10 V...30 V
Senzor jakosti kratkog spoja	taktiranje
Senzor struje praznog hoda	10 mA
Maksimalni senzor izlazne struje	200 mA
Senzor maksimalne frekvencije prebacivanja	5000 Hz
Senzor mrežkanja	± 10 %
Senzor pada napona	2 V
Električni priključak	4-polni Utikač prema ISO 15407-2
Priključak senzora	Utikač 3 pol M8x1
Vrsta montaže	na spojnoj ploči
Priključak za kontrolni zrak 12/14	Veličina priključne ploče 26 mm prema ISO 15407-2
Kontrolni priključak za ispušni zrak 82/84	prikupljeni nije obuhvaćeno neobvezno:
Pneumatski priključak 1	Veličina priključne ploče 26 mm prema ISO 15407-2
Pneumatski priključak 2	Sub-base size 26 mm to ISO 15407-2
Pneumatski priključak 3	Veličina priključne ploče 26 mm prema ISO 15407-2
Pneumatski priključak 4	Veličina priključne ploče 26 mm prema ISO 15407-2
Pneumatski priključak 5	Veličina priključne ploče 26 mm prema ISO 15407-2
Napomena o materijalima	U skladu s RoHS

Svojstvo	Vrijednost
Materijalne brtve	FPM NBR
Materijal za kućište	Lijevani aluminij PA
Materijalni vijci	Pocinčani čelik
Funkcija sklopnog elementa	otvarač