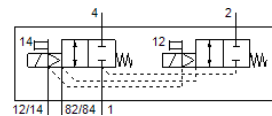


Magnetni ventil

VMPA14-M1H-DS-G1/8-PI

Broj artikla: 8023557

FESTO



Tehnički podaci

| Svojstvo | Vrijednost |
|--|---|
| Funkcija ventila | 2x2/2 zatvoren, monostabilan |
| Način aktiviranja | električno |
| Veličina ventila | 14 mm |
| Normalni nazivni protok | 510 l/min |
| Operating pressure MPa | 0,3 ... 0,8 MPa |
| Pogonski tlak | 3 ... 8 bar |
| Konstruktivna struktura | Klipni zasun |
| Vrsta resetiranja | mehanička opruga |
| Dozvola | c UL us - Recognized (OL) |
| CE znak (vidi izjavu o sukladnosti) | prema EU-EMV-smjernici in accordance with EU RoHS directive |
| UKCA marking (see declaration of conformity) | To UK instructions for EMC To UK RoHS instructions |
| Mehanička zaštita | IP65 prema IEC 60529 |
| Funkcija odlaznog zraka | može se prigušiti |
| Princip brtvljenja | mekano |
| Položaj ugradnje | proizvoljno |
| Ručno pomoćno aktiviranje | s uskakanjem s dodirrom |
| Vrsta upravljanja | predupravljano |
| Opskrba zrakom upravljanja | interno |
| Smjer strujanja | nije reverzibilno |
| Overlap | Positive overlap |
| Prikaz statusa signala | da |
| Pilot pressure MPa | 0,3 ... 0,8 MPa |
| Tlak upravljanja | 3 ... 8 bar |
| Prikladnost za vakuum | ne |
| Normalni nazivni protok s QS-8 | 510 l/min |
| Vrijeme sklapanja isklj | 25 ms |
| Vrijeme sklapanja uklj | 10 ms |
| Maks. pozitivni ispitni impuls kod 0 signala | 400 μs |
| Maks. negativni ispitni impuls kod 1 signala | 200 μs |
| Dozvoljena kolebanja napona | +/- 25 % |
| Pogonski medij | Komprimirani zrak prema ISO 8573-1:2010 [7:4:4] |
| Uputa o mediju pogona i upravljanja | Nauljeni pogon moguć (u daljnjem pogonu potreban) |
| Otpornost na vibracije | Ispitivanje transporta sa stupnjem oštine 2 prema FN 942017-4 i EN 60068-2-6 |
| Udarna čvrstoća | Shock test with severity level 2 in accordance with FN 942017-5 and EN 60068-2-27 |
| Klasa korozione otpornosti KBK | 1 - niska otpornost na koroziju |
| PWIS conformity | VDMA24364-B1/B2-L |
| Temperatura ležaja | -20 ... 40 °C |
| Temperatura medija | -5 ... 50 °C |
| Relativna vlažnost zraka | Max. 90% at 40°C |
| Temperatura okoline | -5 ... 50 °C |

| Svojstvo | Vrijednost |
|---|--|
| Maks. pritezni moment, pričvršćenje ventila | 0,65 Nm |
| Težina proizvoda | 255 g |
| Električni priključak | 4-polno M8x1 Utikači prema EN 60947-5-2 |
| Vrsta pričvršćenja | s prolaznim provrtom |
| Pneumatski priključak 1 | G1/8 |
| Pneumatski priključak 2 | G1/8 |
| Pneumatski priključak 3 | G1/8 |
| Pneumatski priključak 4 | G1/8 |
| Pneumatski priključak 5 | G1/8 |
| Materijal - napomena | RoHS sukladno |
| Material seals | NBR |
| Material housing | Aluminijski tlačni lijev |