

# Regulator tlaka

## LR-3/4-D-7-MAXI-MPA

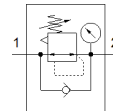
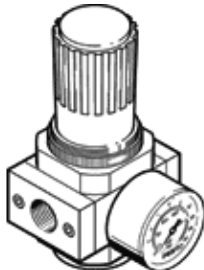
Broj artikla: 8002294

Classic - nicht für Neukonstruktionen verwenden

s manometrom, radni tlak do 7 bara.

Modern alternatives can be found by entering the first four characters of the type code in the search field.

FESTO



## Tehnički podaci

| Svojstvo                            | Vrijednost   |
|-------------------------------------|--|
| Veličina                            | Maxi   |
| Serijska                            | D  |
| Osiguranje aktiviranja              | Okretni gumb s blokadom  |
| Položaj ugradnje                    | proizvoljno  |
| Konstruktivna struktura             | predupravljeni klipni regulator                                    |
| Funkcija kontrolera                 | Izlazni tlak konstantan<br>sa sekundarnim odražavanjem             |
| Pokaz tlaka                         | s manometrom   |
| Pogonski tlak                       | 0 ... 16 bar   |
| Područje regulacije tlaka           | 0,5 ... 7 bar  |
| Maks. tlačna histereza              | 0,4 bar  |
| Normalni nazivni protok             | 12.000 l/min   |
| Pogonski medij                      | Komprimirani zrak prema ISO 8573-1:2010 [7:4:4]<br>Inertni plinovi |
| Uputa o mediju pogona i upravljanja | Nauljeni pogon moguć (u daljnjem pogonu potreban)                  |
| Klasa korozione otpornosti KBK      | 2 - umjerena otpornost na koroziju                                 |
| PWIS conformity                     | VDMA24364-B1/B2-L  |
| Klasa čistoće zraka na izlazu       | Komprimirani zrak prema ISO 8573-1:2010 [7:4:4]<br>Inertni plinovi |
| Temperatura medija                  | -10 ... 60 °C  |
| Temperatura okoline                 | -10 ... 60 °C  |
| Težina proizvoda                    | 1.200 g  |
| Vrsta pričvršćenja                  | Ugradnja prednje ploče<br>Ugradnja vodova<br>s priborom            |
| Pneumatski priključak 1             | G3/4   |
| Pneumatski priključak 2             | G3/4   |
| Materijal - napomena                | RoHS sukladno  |
| Material of connecting plate        | Cinkov tlačni lijev  |
| Material seals                      | NBR  |
| Material housing                    | Cinkov tlačni lijev  |