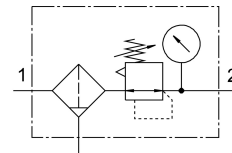


Regulator filtra LFR-1/2-D-MIDI-MPA

Broj dijela: 8002260

FESTO



Podatkovni list

| Svojstvo | Vrijednost |
|---|---|
| Izvedbena veličina | Midi |
| Serijska | D. |
| Brava za aktiviranje | Okretni gumb s držačem |
| Položaj montaže | okomito +/- 5 ° |
| Finoća filtra | 40 µm |
| Odvod kondenzata | Ručno okretanje |
| Konstruktivna struktura | Regulator filtra s manometrom |
| Maksimalna količina kondenzata | 43 cm ³ |
| Zaštita školjke | Metalni zaštitni kavez |
| Indikator tlaka | s manometrom |
| Radni tlak | 1 bar...16 bar |
| Raspon regulacije tlaka | 0.5 bar...12 bar |
| Maks. histereza tlaka | 0.2 bar |
| Normalni nazivni protok | 3400 l/min |
| Operativni medij | Komprimirani zrak prema ISO 8573-1: 2010 [-: 9: -] Inertni plinovi |
| Napomena o radnom / upravljačkom mediju | Moguć rad pod uljem (potrebno u daljnjem radu) |
| Klasa otpornosti na koroziju CRC | 2 - umjereno opterećenje korozijom |
| LABS sukladnost | VDMA24364-B1 / B2-L |
| Temperatura skladištenja | -10 °C...60 °C |
| Klasa čistoće zraka na izlazu | Compressed air to ISO 8573-1:2010 [7:8:4] Inertni plinovi |
| Srednja temperatura | -10 °C...60 °C |
| Temperatura okoline | -10 °C...60 °C |
| Težina proizvoda | 920 g |
| Vrsta montaže | neobavezno: Instalacija linije s priborom |
| Pneumatski priključak 1 | G1/2 |
| Pneumatski priključak 2 | G1/2 |
| Napomena o materijalima | U skladu s RoHS |
| Materijal za kućište | Lijevani cink |

| Svojstvo | Vrijednost |
|---------------------|------------|
| Materijalna školjka | PC |