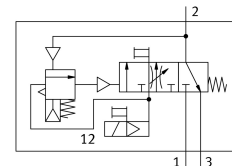


Meki start / brzi ispušni ventil MS6-SV-1/2-C-10V24-S

Broj dijela: 8001469

FESTO



Podatkovni list

Svojstvo	Vrijednost
Serijska	MS
Izvedbena veličina	6
Mjera rastera	62 mm
Sigurnosna funkcija	Odzračivanje Prevention of unexpected start-up (pressurisation)
Razina izvedbe (PL)	Odzračivanje / Kategorija 1, razina učinka c Prevention of unexpected start-up (pressurisation)/category 1, performance level c
Napomena o prisilnoj dinamizaciji	Switching frequency min. 1/month
Konstruktivna struktura	Klipni ventil
Nema preklapanja	da
Vrsta aktiviranja	električni
Dovod zraka pilota	unutarnji
Princip brtvljenja	mekana
Ispušna funkcija	ne može se prigušiti
Ručno nadjačavanje	Na pilot elektromagnetskom ventilu: probno za povećanje tlaka i ventil za odzračivanje pilot control air solenoid valve: non-detenting, at soft start/ quick exhaust valve: detenting, self-resetting odzračivanje: zaključavanje, samoresetiranje
Vrsta povrata	mehanička opruga
Vrsta poreza	upravljan pilotom
Funkcija ventila	3/2 zatvoren, monostabilan Funkcija stvaranja tlaka
Radni tlak	0.3 MPa...1 MPa 3 bar...10 bar
C vrijednost	23.2 l/sbar
b vrijednost	0.4
Normalni nazivni protok	5700 l/min
Normalan protok odzračivanja 0,6-> 0 MPa (6-> 0 bara, 87-> 0 psi)	7600 l/min
Vrijeme isključenja	65 ms
Vrijeme uključivanja	370 ms
Radnog ciklusa	100%
Parametri zavojnice	24 V DC: 1,8 W.
Dopuštene fluktuacije napona	+/- 10 %

Svojstvo	Vrijednost
Operativni medij	Komprimirani zrak prema ISO 8573-1: 2010 [7: 4: 4]
Napomena o radnom / upravljačkom mediju	Moguć rad pod uljem (potrebno u daljnjem radu)
Klasa otpornosti na koroziju CRC	2 - umjereno opterećenje korozijom
Napomena o materijalima	U skladu s RoHS
LABS sukladnost	VDMA24364-B1 / B2-L
Klasa zaštite	IP65 s utičnicom
Srednja temperatura	0 °C...60 °C
Temperatura okoline	0 °C...60 °C
Temperatura skladištenja	-10 °C...60 °C
Otpornost na udarce	Test udarca s razinom ozbiljnosti 2 prema FN 942017-5 i EN 60068-2-27
Snaga zamora	Ispitivanje primjene u transportu s razinom ozbiljnosti 2 prema FN 942017-4 i EN 60068-2-6
CE oznaka (vidi izjavu o sukladnosti)	prema EU EMC direktivi To EC Machinery Directive prema EU RoHS direktivi
UKCA oznaka (vidi izjavu o sukladnosti)	prema UK propisima za EMC prema UK propisima za strojeve prema UK RoHS propisima
Kvaliteta hrane	pogledajte proširene informacije o materijalu
Vrsta montaže	neobavezno: Instalacija linije s priborom
Položaj montaže	po želji
Težina proizvoda	1006 g
Pneumatski priključak 1	G1/2
Pneumatski priključak 2	G1/2
Pneumatski priključak 3	G3/4
Električni priključak	2-polni Oblik C Utikač prema EN 175301-803
Materijal za kućište	Lijevani aluminij
Materijalne brtve	NBR
Materijal klipnjače	visokolegirani nehrđajući čelik