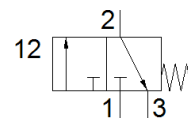
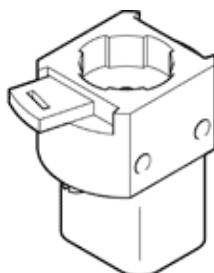


Ventil na prednjoj ploči SV-3-M5

Broj artikla: 6817

FESTO

Ovaj tip prikladan je za vakuum. Priključak za vakuum na 1 (P) .



Tehnički podaci

Svojstvo	Vrijednost
Funkcija ventila	3/2 zatvoren, monostabilan
Način aktiviranja	ručno
Normalni nazivni protok	65 l/min
Operating pressure MPa	-0,095 ... 0,8 MPa
Pogonski tlak	-0,95 ... 8 bar
Konstruktivna struktura	Dosjedni ventil s povratnom oprugom
Vrsta resetiranja	mehanička opruga
Nazivni promjer	2 mm
Princip brtvljenja	mekano
Položaj ugradnje	proizvoljno
Vrsta upravljanja	direktno
Smjer strujanja	nije reverzibilno
Overlap	Positive overlap
Pogonski medij	Komprimirani zrak prema ISO 8573-1:2010 [7:4:4]
PWIS conformity	VDMA24364-B1/B2-L
Temperatura okoline	-10 ... 60 °C
Sila aktiviranja	12 N
Težina proizvoda	40 g
Vrsta pričvršćenja	Ugradnja prednje ploče s prolaznim provrtom
Pneumatski priključak 1	M5
Material seals	NBR
Material housing	Plastika Mjed