

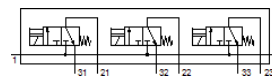
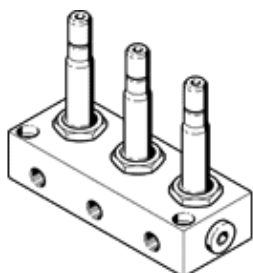
# Magnetni ventil

## BMCH-3-3-1/8

Broj artikla: 6687

FESTO

Ovaj tip prikladan je za vakuum.



## Tehnički podaci

Svojstvo	Vrijednost
Funkcija ventila	3x3/2 zatvoren, monostabilan
Način aktiviranja	električno
Normalni nazivni protok	160 l/min
Operating pressure MPa	-0,095 ... 0,7 MPa
Pogonski tlak	-0,95 ... 7 bar
Konstruktivna struktura	Dosjedni ventil s povratnom oprugom
Vrsta resetiranja	mehanička opruga
Mehanička zaštita	IP65
Nazivni promjer	2,5 mm
Princip brtvljenja	mekano
Maks. broj ventilskih mjesta	3
Vrsta upravljanja	direktno
Prikladnost za vakuum	da
Primljena snaga, privlačenje	30 W
Primljena snaga, držanje	22 W
Pogonski medij	Komprimirani zrak prema ISO 8573-1:2010 [7:4:4]
Uputa o mediju pogona i upravljanja	Nauljeni pogon moguć (u daljnjem pogonu potreban)
PWIS conformity	VDMA24364-B2-L
Temperatura medija	-10 ... 60 °C
Temperatura okoline	-5 ... 40 °C
Težina proizvoda	1.010 g
Električni priključak	Utikači
Vrsta pričvršćenja	s prolaznim provrtom
Pneumatski priključak 1	G1/4
Pneumatski priključak 2	G1/8
Pneumatski priključak 3	G1/8
Material housing	Aluminij