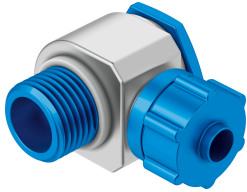


# L brzi konektor LCK-1/8-PK-6-KU

Broj dijela: 6260

FESTO



## Podatkovni list

Svojstvo	Vrijednost
Nazivna veličina	5.3 mm
Vrsta brtve na uvrtnoj spojnici	Brtveni rub
Položaj montaže	po želji
Konstrukcija	L oblik
Veličina spremnika	10
Radni tlak za puni temperaturni raspon	-0.095 MPa...1 MPa -0.95 bar...10 bar -13.775 psi...145 psi
Operativni medij	Komprimirani zrak prema ISO 8573-1: 2010 [7: -: -]
Napomena o radnom / upravljačkom mediju	Moguć rad pod uljem
Klasa otpornosti na koroziju CRC	2 - umjereno opterećenje korozijom
LABS sukladnost	VDMA24364-B1 / B2-L
Temperatura okoline	-10 °C...60 °C
Pneumatski priključak 1	Vanjski navoj G1/8
Pneumatski priključak 2	za crijevo vanjski Ø 8 mm za utičnu nazuvicu unutarnji Ø 6 mm s maticom
Materijal spojne matice	POM
Napomena o materijalima	U skladu s RoHS
Materijal banjo vijaka	Wrought aluminium alloy, anodised
Materijal za zakretni spoj	POM