

# Magnetni ventil

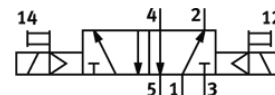
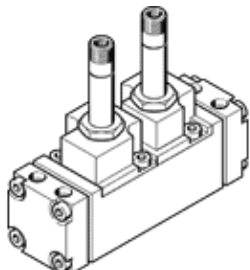
## CJM-5/2-1/4-FH

Broj artikla: 6159

Classic - nicht für Neukonstruktionen verwenden

FESTO

s utičnicom i pomoćnim ručnim aktiviranjem, bez priključne ploče  
Modern alternatives can be found by entering the first four characters  
of the type code in the search field.



## Tehnički podaci

Svojstvo	Vrijednost
Funkcija ventila	5/2 bistabilan
Način aktiviranja	električno
Normalni nazivni protok	1.400 l/min
Pogonski tlak	1,5 ... 8 bar
Nazivni promjer	6,5 mm
Položaj ugradnje	proizvoljno
Ručno pomoćno aktiviranje	s dodirrom
Vrsta upravljanja	predupravljano
Maks. uklopna frekvencija	40 Hz
Vrijeme sklapanja uklj	28 ms
Pogonski medij	Komprimirani zrak prema ISO 8573-1:2010 [7:4:4]
Uputa o mediju pogona i upravljanja	Nauljeni pogon moguć (u daljnjem pogonu potreban)
PWIS conformity	VDMA24364 zone III
Temperatura medija	-10 ... 60 °C
Vrsta pričvršćenja	na priključnoj ploči
Priključak, upravljački zrak 12	G1/8
Priključak, upravljački zrak 14	G1/8
Pneumatski priključak 1	G1/4
Pneumatski priključak 2	G1/4
Pneumatski priključak 3	G1/4
Pneumatski priključak 4	G1/4
Pneumatski priključak 5	G1/4
Material seals	NBR
Material housing	Aluminijska legura za gnječenje
Material membrane	PUR