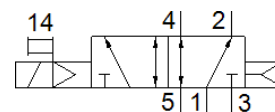
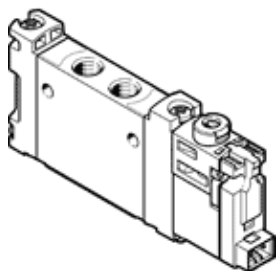


# Magnetni ventil

## VUVG-LK10-M52-AT-M5-1H2L-W1-S

Broj artikla: 589281

FESTO



### Tehnički podaci

Svojstvo	Vrijednost
Funkcija ventila	5/2 monostabilan
Način aktiviranja	električno
Veličina ventila	10 mm
Normalni nazivni protok	195 l/min
Operating pressure MPa	0,25 ... 0,7 MPa
Pogonski tlak	2,5 ... 7 bar
Konstruktivna struktura	Piston slide with sealing ring
Vrsta resetiranja	pneumatska opruga
Dozvola	c UL us - Recognized (OL)
Mjesto izdavanja certifikata	UL MH19482
Mehanička zaštita	IP40
Funkcija odlaznog zraka	može se prigušiti
Princip brtvljenja	mekano
Položaj ugradnje	proizvoljno
Ručno pomoćno aktiviranje	s uskakanjem s dodirrom
Vrsta upravljanja	predupravljano
Opskrba zrakom upravljanja	interno
Smjer strujanja	nije reverzibilno
Overlap	Positive overlap
Prikaz statusa signala	LED
Maks. uklopna frekvencija	2 Hz
Vrijeme sklapanja isklj	17 ms
Vrijeme sklapanja uklj	14 ms
Trajanje uključenosti	100 %
Maks. pozitivni ispitni impuls kod 0 signala	1.600 µs
Maks. negativni ispitni impuls kod 1 signala	3.000 µs
Parametri svitka	24 V DC: 0,8 W
Dozvoljena kolebanja napona	+/- 10 %
Pogonski medij	Komprimirani zrak prema ISO 8573-1:2010 [7:4:4]
Uputa o mediju pogona i upravljanja	Nauljeni pogon moguć (u daljnjem pogonu potreban)
Otpornost na vibracije	Transport application test with severity level 1 as per FN 942017-4 and EN 60068-2-6
Udarna čvrstoća	Shock test with severity level 1 in accordance with FN 942017-5 and EN 60068-2-27
Klasa korozione otpornosti KBK	0 - bez otpornosti na koroziju
PWIS conformity	VDMA24364 zone III
Temperatura medija	-5 ... 50 °C
Medij upravljanja	Komprimirani zrak prema ISO 8573-1:2010 [7:4:4]
Temperatura okoline	-5 ... 50 °C
Težina proizvoda	50 g
Električni priključak	2-žilno 2 pojedinačne žice otvoreni kraj
Vrsta pričvršćenja	na priključnoj letvi s prolaznim provrtom

Svojstvo	Vrijednost
Pneumatski priključak 2	M5
Pneumatski priključak 4	M5
Materijal - napomena	RoHS sukladno
Material seals	HNBR NBR
Material housing	Aluminijska legura za gnječenje