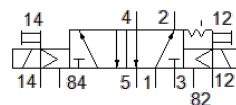


# Magnetni ventil

## VUVS-LT20-B52-ZD-G18-F7-1C1

Broj artikla: 577518

FESTO



## Tehnički podaci

Svojstvo	Vrijednost
Funkcija ventila	5/2 bistabilan
Način aktiviranja	električno
Veličina ventila	21 mm
Normalni nazivni protok	500 l/min
Operating pressure MPa	0,15 ... 1 MPa
Pogonski tlak	1,5 ... 10 bar
Konstruktivna struktura	Tanjur - sjedište
Dozvola	c UL us - Recognized (OL)
Mehanička zaštita	IP65 s utičnicom prema IEC 60529
Nazivni promjer	5 mm
Funkcija odlaznog zraka	može se prigušiti
Princip brtvljenja	mekano
Položaj ugradnje	proizvoljno
Ručno pomoćno aktiviranje	s uskakanjem s dodirrom
Vrsta upravljanja	predupravljano
Opskrba zrakom upravljanja	eksterno
Smjer strujanja	nije reverzibilno
Overlap	Underlap
Pilot pressure MPa	1,5 ... 10 MPa
Tlak upravljanja	15 ... 100 bar
b-vrijednost	0,27
C vrijednost	2,1 l/sbar
Vrijeme preklapanja	8 ms
Trajanje uključenosti	100 %
Maks. pozitivni ispitni impuls kod 0 signala	1.900 μs
Maks. negativni ispitni impuls kod 1 signala	2.700 μs
Parametri svitka	24 V DC: 2,6 W
Dozvoljena kolebanja napona	+/- 10 %
Pogonski medij	Komprimirani zrak prema ISO 8573-1:2010 [7:4:4]
Uputa o mediju pogona i upravljanja	Nauljeni pogon moguć (u daljnjem pogonu potreban)
Otpornost na vibracije	Ispitivanje transporta sa stupnjem oštine 2 prema FN 942017-4 i EN 60068-2-6
Udarna čvrstoća	Shock test with severity level 2 in accordance with FN 942017-5 and EN 60068-2-27
Klasa korozione otpornosti KBK	2 - umjerena otpornost na koroziju
PWIS conformity	VDMA24364-B1/B2-L
Temperatura medija	-10 ... 60 °C
Medij upravljanja	Komprimirani zrak prema ISO 8573-1:2010 [7:4:4]
Temperatura okoline	-10 ... 60 °C
Težina proizvoda	248 g
Električni priključak	Plug pattern type C to EN 175301-803 prema EN 175301-803
Vrsta pričvršćenja	na priključnoj letvi

Svojstvo	Vrijednost
	s prolaznim provrtom po izboru:
Priključak, otvor za disanje	nije obuhvaćeno
Priključak, upravljački odlazni zrak 82	M5
Priključak, upravljački odlazni zrak 84	M5
Priključak, upravljački zrak 12	M5
Priključak, upravljački zrak 14	M5
Pneumatski priključak 1	G1/8
Pneumatski priključak 2	G1/8
Pneumatski priključak 3	G1/8
Pneumatski priključak 4	G1/8
Pneumatski priključak 5	G1/8
Materijal - napomena	RoHS sukladno
Material seals	HNBR NBR TPE-U(PU)
Material housing	Aluminijski tlačni ljev lakirano
Material screws	Čelik, pocinčan