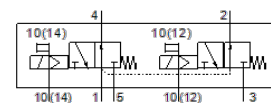


Magnetni ventil

VUVS-LT20-T32U-MZD-G18-F7

Broj artikla: 577501

FESTO



Tehnički podaci

Svojstvo	Vrijednost
Funkcija ventila	2x3/2 otvoren, monostabilan
Način aktiviranja	električno
Veličina ventila	21 mm
Normalni nazivni protok	600 l/min
Operating pressure MPa	-0,09 ... 1 MPa
Pogonski tlak	-0,9 ... 10 bar
Konstruktivna struktura	Tanjur - sjedište
Vrsta resetiranja	mehanička opruga
Dozvola	c UL us - Recognized (OL)
Nazivni promjer	5,2 mm
Funkcija odlaznog zraka	može se prigušiti
Princip brtvljenja	mekano
Položaj ugradnje	proizvoljno
Ručno pomoćno aktiviranje	s uskakanjem s dodirrom
Vrsta upravljanja	predupravljano
Opskrba zrakom upravljanja	eksterno
Smjer strujanja	nije reverzibilno
Overlap	Underlap
Pilot pressure MPa	0,25 ... 1 MPa
Tlak upravljanja	2,5 ... 10 bar
b-vrijednost	0,29
C vrijednost	2,3 l/sbar
Vrijeme sklapanja isklj	23 ms
Vrijeme sklapanja uklj	9 ms
Maks. pozitivni ispitni impuls kod 0 signala	1.900 µs
Maks. negativni ispitni impuls kod 1 signala	2.700 µs
Pogonski medij	Komprimirani zrak prema ISO 8573-1:2010 [7:4:4]
Uputa o mediju pogona i upravljanja	Nauljeni pogon moguć (u daljnjem pogonu potreban)
Otpornost na vibracije	Ispitivanje transporta sa stupnjem oštine 2 prema FN 942017-4 i EN 60068-2-6
Udarna čvrstoća	Shock test with severity level 2 in accordance with FN 942017-5 and EN 60068-2-27
Klasa korozione otpornosti KBK	2 - umjerena otpornost na koroziju
PWIS conformity	VDMA24364-B1/B2-L
Temperatura medija	-10 ... 60 °C
Medij upravljanja	Komprimirani zrak prema ISO 8573-1:2010 [7:4:4]
Temperatura okoline	-5 ... 60 °C
Težina proizvoda	180 g
Vrsta pričvršćenja	na priključnoj letvi s prolaznim provrtom po izboru:
Priključak, otvor za disanje	nije obuhvaćeno
Priključak, upravljački odlazni zrak 82	M5
Priključak, upravljački odlazni zrak 84	M5
Priključak, upravljački zrak 12	M5

Svojstvo	Vrijednost
Priključak, upravljački zrak 14	M5
Pneumatski priključak 1	G1/8
Pneumatski priključak 2	G1/8
Pneumatski priključak 3	G1/8
Materijal - napomena	RoHS sukladno
Material seals	HNBR NBR TPE-U(PU)
Material housing	Aluminijski tlačni lijev lakirano
Material screws	Čelik, pocinčan