

Magnetni ventil

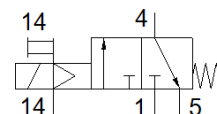
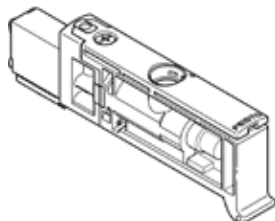
VUVB-ST12-M32C-MZD-QX-D-1T1

Broj artikla: 576002

Classic - nicht für Neukonstruktionen verwenden

FESTO

Modern alternatives can be found by entering the first four characters of the type code in the search field.



Tehnički podaci

| Svojstvo | Vrijednost |
|--|--|
| Funkcija ventila | 3/2 zatvoren, monostabilan |
| Način aktiviranja | električno |
| Veličina ventila | 12 mm |
| Normalni nazivni protok | 240 ... 400 l/min |
| Operating pressure MPa | 0,2 ... 0,8 MPa |
| Pogonski tlak | 2 ... 8 bar |
| Konstruktivna struktura | Dosjedni ventil s povratnom oprugom |
| Mehanička zaštita | IP65 |
| Nazivni promjer | 4 mm |
| Funkcija odlaznog zraka | ne prigušuje se |
| Princip brtvljenja | mekano |
| Položaj ugradnje | proizvoljno |
| Ručno pomoćno aktiviranje | s uskakanjem s dodiro |
| Vrsta upravljanja | predupravljano |
| Opskrba zrakom upravljanja | eksterno |
| Smjer strujanja | nije reverzibilno |
| Uputa za pogonski tlak | 0 - 0.8 MPa with external pilot air 0 - 8 bar s vanjskim upravljanim zrakom |
| Pilot pressure MPa | 0,2 ... 0,8 MPa |
| Tlak upravljanja | 2 ... 8 bar |
| Vrijeme sklapanja isklj | 14 ms |
| Vrijeme sklapanja uklj | 6 ms |
| Trajanje uključenosti | 100 % |
| Maks. pozitivni ispitni impuls kod 0 signala | 800 μs |
| Maks. negativni ispitni impuls kod 1 signala | 300 μs |
| Parametri svitka | 24 V DC: 1 W |
| Dozvoljena kolebanja napona | +/- 10 % |
| Pogonski medij | Komprimirani zrak prema ISO 8573-1:2010 [7:4:4] |
| Uputa o mediju pogona i upravljanja | Nauljeni pogon moguć (u daljnjem pogonu potreban) |
| Otpornost na vibracije | Transport application test with severity level 1 as per FN 942017-4 and EN 60068-2-6 |
| Udarna čvrstoća | Shock test with severity level 1 in accordance with FN 942017-5 and EN 60068-2-27 |
| Klasa korozione otpornosti KBK | 0 - bez otpornosti na koroziju |
| PWIS conformity | VDMA24364-B1/B2-L |
| Temperatura medija | -5 ... 60 °C |
| Razina zvučnog tlaka | 85 dB(A) |
| Temperatura okoline | -5 ... 60 °C |
| Težina proizvoda | 26,3 g |
| Električni priključak | preko bloka podnožja |
| Vrsta pričvršćenja | na priključnoj ploči |
| Priključak, upravljački pomoćni zrak 14 | Priključna ploča |

| Svojstvo | Vrijednost |
|-------------------------|---------------------------------|
| Pneumatski priključak 1 | Priključna ploča |
| Pneumatski priključak 3 | Priključna ploča |
| Pneumatski priključak 5 | Priključna ploča |
| Materijal - napomena | RoHS sukladno |
| Material seals | NBR TPE-U(PU) |
| Material housing | PA ojačan |
| Material Piston slide | Aluminijska legura za gnječenje |