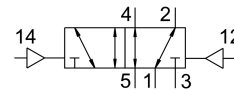


Pneumatski ventil VUWS-L30-B52-N38

Broj dijela: 575650

FESTO



Podatkovni list

Svojstvo	Vrijednost
Funkcija ventila	5/2 bistabilan
Vrsta aktiviranja	pneumatski
Veličina ventila	31 mm
Normalni nazivni protok	2300 l/min
Pneumatski radni priključak	3/8 NPT
Radni tlak	-0.09 MPa...1 MPa -0.9 bar...10 bar
Konstruktivna struktura	Klipni ventil
Odobrenje	c UL us - Recognized (OL)
Nazivna veličina	9.4 mm
Ispušna funkcija	s mogućnošću prigušivanja
Princip brtvljenja	mekana
Položaj montaže	po želji
Ručno nadjačavanje	ne postoji
Vrsta poreza	izravno
Dovod zraka pilota	unutarnji
Smjer strujanja	reverzibilan
Preklapanje	pozitivno pokriće
Kontrolni tlak	0.15 MPa...1 MPa 1.5 bar...10 bar
Vrijeme prebacivanja na	13 ms
Zaštita od eksplozije	Obratite pažnju na napomenu u potvrdi Zona 1 (ATEX) Zona 2 (ATEX) Zona 21 (ATEX) Zona 22 (ATEX)
Operativni medij	Komprimirani zrak prema ISO 8573-1: 2010 [7: 4: 4]
Napomena o radnom / upravljačkom mediju	Moguć rad pod uljem (potrebno u daljnjem radu)
Snaga zamora	Ispitivanje primjene u transportu s razinom ozbiljnosti 2 prema FN 942017-4 i EN 60068-2-6
Otpornost na udarce	Test udarca s razinom ozbiljnosti 2 prema FN 942017-5 i EN 60068-2-27
Klasa otpornosti na koroziju CRC	2 - umjereno opterećenje korozijom
LABS sukladnost	VDMA24364-B1 / B2-L

Svojstvo	Vrijednost
Srednja temperatura	-10 °C...60 °C
Kontrolni medij	Komprimirani zrak prema ISO 8573-1: 2010 [7: 4: 4]
Temperatura okoline	-10 °C...60 °C
Težina proizvoda	545 g
Vrsta montaže	neobavezno: na priključnoj letvici s prolaznim provrtom
Priključak otvora za zrak	nije kanalizirano
Priključak za upravljački zrak 12	1/8 NPT
Priključak za upravljački zrak 14	1/8 NPT
Pneumatski priključak 1	3/8 NPT
Pneumatski priključak 2	3/8 NPT
Pneumatski priključak 3	3/8 NPT
Pneumatski priključak 4	3/8 NPT
Pneumatski priključak 5	3/8 NPT
Napomena o materijalima	U skladu s RoHS
Materijalne brtve	HNBR NBR
Materijal za kućište	Lijevani aluminij oslikano
Materijal klipnog ventila	Kovana aluminijska legura
Materijalni vijci	Čelik, poniklan