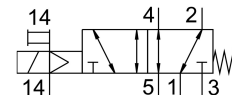
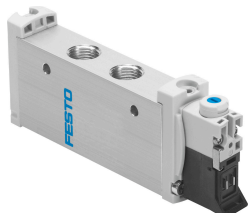


Elektromagnetni ventil VUVG-L14-M52-MZT-G18-1P3

Broj dijela: 574375

FESTO



Podatkovni list

Svojstvo	Vrijednost
Funkcija ventila	5/2 monostabilan
Vrsta aktiviranja	električni
Veličina ventila	14 mm
Normalni nazivni protok	700 l/min...780 l/min
Pneumatski radni priključak	G1/8
Radni napon	24V DC
Radni tlak	-0.09 MPa...0.8 MPa -0.9 bar...8 bar
Konstruktivna struktura	Klipni ventil
Vrsta povrata	mehanička opruga
Odobrenje	RCM oznaka c UL us - Recognized (OL)
Klasa zaštite	IP40 IP65 s utičnicom
Nazivna veličina	5.6 mm
Ispušna funkcija	s mogućnošću prigušivanja
Princip brtvljenja	mekana
Položaj montaže	po želji
Ručno nadjačavanje	odmarajući se impulsno pokrivena
Vrsta poreza	upravljan pilotom
Dovod zraka pilota	vanjski
Preklapanje	pozitivno pokriće
Kontrolni tlak	0.3 MPa...0.8 MPa 3 bar...8 bar
Prikladnost za vakuum	da
Vrijeme isključenja	37 ms
Vrijeme uključenja	13 ms
Radnog ciklusa	100%
Maksimalni pozitivan test puls sa 0 signalom	700 μs
Maks. negativan ispitni impuls s 1 signalom	900 μs

Svojstvo	Vrijednost
Parametri zavojnice	24 V DC: 1,0 W. 24 V DC: faza niske struje 0,3 W, faza visoke struje 1,0 W.
Dopuštene fluktuacije napona	+/- 10 %
Operativni medij	Komprimirani zrak prema ISO 8573-1: 2010 [7: 4: 4]
Napomena o radnom / upravljačkom mediju	Moguć rad pod uljem (potrebno u daljnjem radu)
Snaga zamora	Ispitivanje primjene u transportu s razinom ozbiljnosti 2 prema FN 942017-4 i EN 60068-2-6
Ograničenje temperature okoline i medija	-5 - 50 °C bez zadržavanja smanjenja struje
Otpornost na udarce	Test udarca s razinom ozbiljnosti 2 prema FN 942017-5 i EN 60068-2-27
Klasa otpornosti na koroziju CRC	2 - umjereno opterećenje korozijom
LABS sukladnost	VDMA24364-B1 / B2-L
Srednja temperatura	-5 °C...60 °C
Kontrolni medij	Komprimirani zrak prema ISO 8573-1: 2010 [7: 4: 4]
Temperatura okoline	-5 °C...60 °C
Težina proizvoda	70 g
Električni priključak	Via electrical sub-base
Vrsta montaže	neobavezno: na priključnoj letvici s prolaznim provrtom
Priključak za kontrolni zrak 12/14	M5
Pneumatski priključak 1	G1/8
Pneumatski priključak 2	G1/8
Pneumatski priključak 4	G1/8
Pneumatski priključak 5	G1/8
Napomena o materijalima	U skladu s RoHS
Materijalne brtve	HNBR NBR
Materijal za kućište	Kovana aluminijska legura