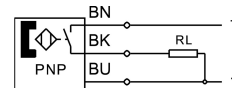
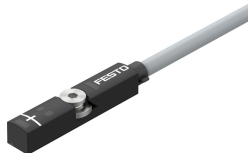


Prekidač blizine SMT-8M-A-PS-24V-E-5,0-OE

Broj dijela: 574336

FESTO



Podatkovni list

Svojstvo	Vrijednost
Konstrukcija	za T-utor
Na temelju norme	EN 60947-5-2
Odobrenje	RCM oznaka c UL us - Navedeno (OL)
CE oznaka (vidi izjavu o sukladnosti)	prema EU EMC direktivi prema EU RoHS direktivi
UKCA oznaka (vidi izjavu o sukladnosti)	prema UK propisima za EMC prema UK RoHS propisima
Tijelo za izdavanje certifikata	UL E232949
Posebna svojstva	otporan na ulje
Napomena o materijalima	U skladu s RoHS bez halogena
Informacije o aplikaciji	https://www.festo.com/Drive-Sensor-Overview
Mjerna veličina	Položaj
Princip mjerenja	magnetooporni
Temperatura okoline	-40 °C...85 °C
Točnost ponavljanja	0.2 mm
Uklopni izlaz	PNP
Funkcija sklopnog elementa	Normalno otvoren
Vrijeme uključivanja	1.3 ms
Vrijeme isključivanja	7.3 ms
Maksimalna frekvencija prebacivanja	130 Hz
Maksimalna izlazna struja	100 mA
Maksimalna izlazna struja u montažnim kompletima	100 mA
Maks. preklopni kapacitet DC	2.8 W
Maksimalni uklopni kapacitet DC u kompletima za montažu	2.8 W
Pad napona	1.5 V
Snaga kratkog spoja	da
Otpornost na preopterećenje	dostupno
Nazivni radni napon DC	24 V
Područje pogonskog napona DC	5 V...30 V
Zaštita od obrnutog polariteta	za sve električne priključke

Svojstvo	Vrijednost
Električni priključak 1, vrsta priključka	kabel
Električni priključak 1, tehnika spajanja	otvoreni kraj
Električni priključak 1, broj pinova / žica	3
Smjer izlaznog priključka	uzdužno
Linija uvjeta ispitivanja	Čvrstoća na zamor pri savijanju: prema Festo standardu Uvjeti ispitivanja na zahtjev Torzijska čvrstoća: > 300 000 ciklusa, ± 270 ° / 0,1 m Energy chain: > 5 million cycles, bending radius 28 mm
Duljina kabela	5 m
Kvaliteta upravljanja	Suitable for energy chains/robot applications
Boja omotača kabela	Siva
Materijal omotača kabela	TPE-U (PUR)
Vrsta montaže	pričvršćeno vijkom Može se umetnuti u utor odozgo
Maksimalni moment zatezanja	0.6 Nm
Položaj montaže	po želji
Težina proizvoda	57.1 g
Boja kućišta	crno
Materijal za kućište	PA ojačan visokolegirani nehrđajući čelik
Prikaz uklopnog stanja	LED žuta
Indikator rezerve funkcije	LED narančasta
Temperatura okoline s fleksibilnom instalacijom kabela	-20 °C...85 °C
Klasa zaštite	IP65 IP68 IP69K
LABS sukladnost	VDMA24364-B2-L
Pogodnost za proizvodnju Li-ion baterija	Metali s masenim udjelom većim od 1 % bakra, cinka ili nikla kao glavnom komponentom isključeni su iz upotrebe. Iznimke su nikel u čelicima, kemijski poniklanim površinama, tiskanim pločama, kabelima, električnim priključcima i zavojnicama
Klasa čiste sobe	Klasa 4 prema ISO 14644-1