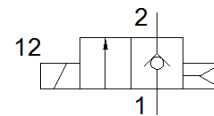


Magnetni ventil MHJ10-S-2,5-QS-4-LF

Broj artikla: 572081

FESTO



Tehnički podaci

Svojstvo	Vrijednost
Funkcija ventila	2/2 zatvoren, monostabilan
Način aktiviranja	električno
Širina	10 mm
Normalni nazivni protok	50 l/min
Operating pressure MPa	0,05 ... 0,8 MPa
Pogonski tlak	0,5 ... 8 bar
Konstruktivna struktura	Dosjedni ventil bez povratne opruge
Vrsta resetiranja	pneumatska opruga
Mehanička zaštita	IP55
Dozvola	RCM Mark
CE znak (vidi izjavu o sukladnosti)	prema EU-EMV-smjernici in accordance with EU RoHS directive
UKCA marking (see declaration of conformity)	To UK instructions for EMC To UK RoHS instructions
Mjera rastera	10,5 mm
Uputa za pogon	Mrežni dio mora biti u stanju davati najmanje 1,7 A bez pada napona ne pogoniti bez protoka Kod blok montaže s protokom, maks. temperatura okoline 45°C.
Princip brtvljenja	tvrd
Položaj ugradnje	proizvoljno
Ručno pomoćno aktiviranje	bez
Vrsta upravljanja	direktno
Smjer strujanja	nije reverzibilno
Zaštita od zamjene polova	za pogonski napon
Dodatne funkcije	Gašenje iskre Redukcija struje držanja sa povratom energije Sigurnosno isključenje
b-vrijednost	0,5
C vrijednost	0,2 l/sbar
Maks. uklopna frekvencija	500 Hz
Switching time on at 0.4 MPa (4 bar, 58 psi) and 24 V in new condition	0,8 ms
Switching time off at 0.4 MPa (4 bar, 58 psi) and 24 V in new condition	1 ms
Switching time on at 0.05 MPa (0.5 bar, 7.25 psi) and 24 V in new condition	0,7 ms
Switching time off at 0.05 MPa (0.5 bar, 7.25 psi) and 24 V in new condition	0,9 ms
Switching time on at 0.6 MPa (6 bar, 87 psi) and 24 V in new condition	0,85 ms
Switching time off at 0.6 MPa (6 bar, 87 psi) and 24 V in new condition	0,95 ms
Switching time on at 0.8 MPa (8 bar, 116 psi) and 24 V in new condition	0,9 ms
Switching time off at 0.8 MPa (8 bar, 116 psi) and 24 V in new condition	0,9 ms
Tolerancija za vrijeme isklapanja	+15 %/-25 %
Tolerancija za vrijeme uklapanja	+/-15 %
Područje pogonskog napona DC	21,6 ... 26,4 V
Input resistance	34 kOhm
Trajanje uključenosti	100 %
Parametri svitka	24 V DC: :izlaz s malom strujom 2 W, izlaz s većom strujom 7 W
Trigger signal range DC	3 ... 30 V
Note on feeder current	Linear rise

Svojstvo	Vrijednost
	0.09 - 0.44 mA with a trigger signal of 3 - 15 V 0.44-15.44 mA with a trigger signal of 15-30 V
Dozvoljena kolebanja napona	+/- 10 %
Pogonski medij	Komprimirani zrak prema ISO 8573-1:2010 [7:4:4]
Uputa o mediju pogona i upravljanja	Nauljeni pogon nije moguć
Ograničenje temperature okoline i medija	u ovisnosti o frekvenciji sklapanja
Klasa korozione otpornosti KBK	2 - umjerena otpornost na koroziju
PWIS conformity	VDMA24364-B2-L
Temperatura ležaja	-20 ... 50 °C
Dozvoljena temperatura površine, magnet	120 °C
Temperatura medija	-5 ... 60 °C
Temperatura okoline	-5 ... 60 °C
Težina proizvoda	85 g
Električni priključak	3-žilno Kabel
Duljina kabla	2,5 m
Vrsta pričvršćenja	Ugradnja vodova s prolaznim provrtom po izboru:
Pneumatski priključak 1	QS-4
Pneumatski priključak 2	QS-4
Materijal - napomena	RoHS sukladno
Material seals	HNBR
Material housing	PA ojačan PPS ojačano
Material cable sheath	PUR
Material screws	Čelik