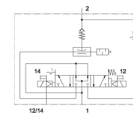
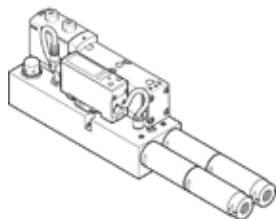


# Vakuumski blok VABF-S4-1-V2B1-C-VH-20

Broj artikla: 571425

FESTO



## Tehnički podaci

Svojstvo	Vrijednost
Nazivni promjer, Lavalova sapnica	2 mm
Izvedba, prigušivač zvuka	otvoreno
Zaštita od zamjene polova	za sve električne priključke
Položaj ugradnje	proizvoljno
Ejektorska karakteristika	visoki vakuum Standard
Ručno pomoćno aktiviranje	s uskakanjem s dodirnom pokrivenu
Integrirana funkcija	Ventil impulsa odbacivanja, električni Prigušnica Zaporni ventil električni Funkcija uštede zraka, električna Nepovratni ventil Prigušivač zvuka otvoren Vakuumska sklopka
Konstruktivna struktura	nije modularno
Otpornost na kratki spoj	da
Mjerna veličina	Relativni tlak
Princip mjerenja	piezootporno
Sklopna funkcija	Komparator vrijednosti praga
Funkcija ventila	5/3 stavljen pod tlak
Funkcija sklopnog elementa	Uklopnik
Područje namještanja histereze [bara]	-0,9 ... 0 bar
Područje namještanja, vrijednosti praga	-0,999 ... 0 bar
Pogonski tlak	4 ... 8 bar
Nazivni pogonski tlak	6 bar
Područje pogonskog napona DC	21,6 ... 26,4 V
Induktivni zaštitni spoj	prilagođeno svicima MZ, MY, ME
Struja praznog hoda	50 ... 150 mA
Maks. izlazna struja	50 mA
Trajanje uključenosti	100 %
Pad napona	≤ 1,5 V
Parametri svitka	24 V DC: 1,3 W
Otpornost na preopterećenje	postoji
Pogonski medij	Komprimirani zrak prema ISO 8573-1:2010 [7:4:4]
Uputa o mediju pogona i upravljanja	Nauljeni pogon nije moguć
Klasa korozione otpornosti KBK	0 - bez otpornosti na koroziju
PWIS conformity	VDMA24364 zone III
Temperatura medija	0 ... 50 °C
Razina zvučnog tlaka	78 dB(A)
Mehanička zaštita	IP65
Temperatura okoline	0 ... 50 °C
Težina proizvoda	1.120 g
Mjerno područje tlaka	-1 ... 0 bar
Točnost FS	3 %FS

Svojstvo	Vrijednost
Vrsta pričvršćenja	na priključnoj ploči
Pneumatski priključak 1	Priključni blok, veličine 26 mm prema ISO 15407-2
Pneumatski priključak 3	Priključni blok, veličine 26 mm prema ISO 15407-2
Materijal - napomena	RoHS sukladno
Material seals	NBR
Material housing	Aluminijska legura za gnječenje
Material screws	Čelik pocinčano
Material connector housing	Cinkov tlačni ljev poniklano
Material electrical contact	Mjed pozlačeno
Material screen	PA
Material keypad	TPE-U