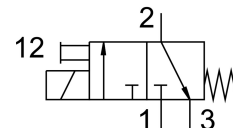
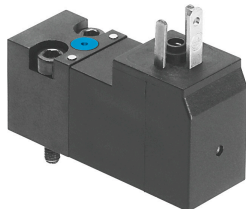


# Elektromagnetni ventil VSCS-B-M32-MD-WA-2AC1

Broj dijela: 571064

FESTO



## Podatkovni list

Svojstvo	Vrijednost
Funkcija ventila	3/2 zatvoren, monostabilan
Vrsta aktiviranja	električni
Ukupna širina	15 mm
Normalni nazivni protok	18 l/min
Pneumatski radni priključak	Veličina priključne ploče 15 mm prema ISO 15218
Radni napon	110V AC
Radni tlak	0 MPa...1 MPa 0 bar...10 bar 0 psi...145 psi
Vrsta povrata	mehanička opruga
CE oznaka (vidi izjavu o sukladnosti)	prema EU direktivi o niskom naponu
UKCA oznaka (vidi izjavu o sukladnosti)	prema UK propisima za električnu opremu
Klasa zaštite	IP65
Princip brtvljenja	mekana
Položaj montaže	po želji
Odgovara normi	ISO 15218
Ručno nadjačavanje	odmarajući se impulsno
Vrsta poreza	izravno
Smjer strujanja	nije reverzibilan
Preklapanje	negativno prekrivanje
Napomena o prisilnoj dinamizaciji	Učestalost uklapanja barem 1/tjedno
Vrijeme isključenja	6 ms
Vrijeme uključanja	6 ms
Radnog ciklusa	100%
Parametri zavojnice	110 V AC: 50/60 Hz, snaga podizanja 2,9 VA, snaga zadržavanja 2,1 VA
Dopuštene fluktuacije napona	-15 % / +10 %
Operativni medij	Komprimirani zrak prema ISO 8573-1: 2010 [7: 4: 4]
Napomena o radnom / upravljačkom mediju	Moguć rad pod uljem (potrebno u daljnjem radu)
Snaga zamora	Ispitivanje primjene u transportu s razinom ozbiljnosti 2 prema FN 942017-4 i EN 60068-2-6
Otpornost na udarce	Test udarca s razinom ozbiljnosti 2 prema FN 942017-5 i EN 60068-2-27

Svojstvo	Vrijednost
Klasa otpornosti na koroziju CRC	2 - umjereno opterećenje korozijom
LABS sukladnost	VDMA24364-C1-L
Srednja temperatura	-10 °C...50 °C
Temperatura okoline	-10 °C...50 °C
Električni priključak	Oblik C prema DIN EN 175301-803
Pneumatski priključak 1	Spojna ploča
Pneumatski priključak 2	Priključna ploča
Pneumatski priključak 3	Spojna ploča
Napomena o materijalima	U skladu s RoHS
Materijalne brtve	NBR