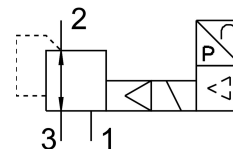


# Regulator proporcionalnog tlaka VPPX-8F-L-1-F-0L10H-S1

Broj dijela: 570970

FESTO



## Podatkovni list

Svojstvo	Vrijednost
Ventilacija nazivne veličine	8 mm
Otvor nominalne veličine	7 mm
Vrsta aktiviranja	električni
Princip brtvljenja	mekana
Položaj montaže	po želji
Konstruktivna struktura	pilotski upravljani membranski kontrolni ventil
Snaga kratkog spoja	za sve električne priključke
Sigurnosna obavijest	Sigurnosni položaj VPPX: Ako dovodni kabel pukne, izlazni tlak ostaje nereguliran.
Zaštita od obrnutog polariteta	za sve električne priključke
Vrsta povrata	mehanička opruga
Vrsta poreza	upravljan pilotom
Funkcija ventila	3-smjerni proporcionalni regulator tlaka
Vrsta prikaza	LED
Raspon regulacije tlaka	0.1 bar...10 bar
Ulazni tlak 1	0 bar...11 bar
Maks. histereza tlaka	0.05 bar
Normalni nazivni protok	1650 l/min
Područje pogonskog napona DC	21.6 V...26.4 V
Maksimalna potrošnja struje	300 mA
Radnog ciklusa	100%
Maksimalna potrošnja električne energije	7 W
Mrežkanje	10 %
Opseg signala analogni izlaz	0 - 10 V 0 - 20 mA 4 - 20 mA
Opseg signala analogni ulaz	0 - 10 V 4 - 20 mA 0 - 20 mA
Operativni medij	Komprimirani zrak prema ISO 8573-1: 2010 [7: 4: 4] Inertni plinovi
Napomena o radnom / upravljačkom mediju	Rad s uljem nije moguć

Svojstvo	Vrijednost
Odobrenje	RCM oznaka c UL us - Navedeno (OL)
KC oznaka	KC-EMC
CE oznaka (vidi izjavu o sukladnosti)	prema EU EMC direktivi prema EU RoHS direktivi
UKCA oznaka (vidi izjavu o sukladnosti)	prema UK propisima za EMC prema UK RoHS propisima
Tijelo za izdavanje certifikata	UL E322346
Klasa otpornosti na koroziju CRC	2 - umjereno opterećenje korozijom
LABS sukladnost	VDMA24364-B1 / B2-L
Srednja temperatura	10 °C...50 °C
Klasa zaštite	IP65
Temperatura okoline	0 °C...60 °C
Težina proizvoda	560 g
Temperaturni koeficijent	0.04 %/K
Točnost ponavljanja FS	0.5 %
Točnost ponavljanja u ± %FS	0.5 %FS
Električni priključak	8-polni M12 Utikač
Vrsta montaže	neobavezno: s prolaznim provrtom s priborom
Pneumatski priključak 1	Spojna ploča
Pneumatski priključak 2	Priključna ploča
Pneumatski priključak 3	Spojna ploča
Napomena o materijalima	U skladu s RoHS
Materijal za kućište	Kovana aluminijska legura anodizirana