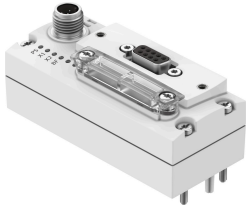


Sabirni čvor CTEU-PB

Broj dijela: 570040

FESTO



Podatkovni list

Svojstvo	Vrijednost
protokol	Profibus DP
Dimenzije Š x D x V	40 mm x 91 mm x 50 mm
Mjera rastera	40 mm
Vrsta montaže	na električno sučelje na električnoj priključnoj ploči
Težina proizvoda	90 g
Temperatura okoline	-5 °C...50 °C
Temperatura skladištenja	-20 °C...70 °C
Klasa zaštite	IP65 IP67
Napomena o stupnju zaštite	u sastavljenom stanju neiskorištene veze zatvorene
Klasa otpornosti na koroziju CRC	2 - umjereno opterećenje korozijom
LABS sukladnost	VDMA24364 zona III
CE oznaka (vidi izjavu o sukladnosti)	prema EU EMC direktivi prema EU RoHS direktivi
UKCA oznaka (vidi izjavu o sukladnosti)	prema UK propisima za EMC prema UK RoHS propisima
KC oznaka	KC-EMC
Odobrenje	RCM oznaka c UL us - Navedeno (OL)
Napomena o materijalima	U skladu s RoHS
Materijal za kućište	PA
LED zaslon specifičan za proizvod	PS: Operating voltage for electronics and load supply X1: System status of module at I-Port 1 X2: System status of module at I-Port 2
LED zaslon specifičan za sabirnicu	BF: greška sabirnice
dijagnoza	Komunikacijska pogreška Dijagnostika sustava podnapon
Kontrole	DIL prekidač
Napomena sučelje sabirnice polja	Plug/socket M12x1 B-coded, 5-pin, IP65 protection Optional connection technology with accessories:
Sabirno sučelje, vrsta	PROFIBUS

Svojstvo	Vrijednost
Fieldbus sučelje, protokol	PROFIBUS DP
Sučelje sabirnice polja, vrsta veze	Utičnica
Sučelje sabirnice polja, tehnologija povezivanja	Sub-D
Sučelje sabirnice polja, broj pinova / žica	9
Sučelje sabirnice polja, galvanska izolacija	da
Sučelje sabirnice polja, brzina prijenosa	1,5 Mbit/s 12 Mbit/s 187,5 kbit/s 19,2 kbit/s 500 kbit/s 9,6 kbit/s 93,75 kbit/s
Maksimalni ulazni volumen adrese	16 Byte
Maksimalni izlazni volumen adrese	16 Byte
Parametarizacija	Dijagnostičko ponašanje Failsafe-reakcija
Vrijeme unutarnjeg ciklusa	1 ms po 1 bajtu korisničkih podataka
Podrška za konfiguraciju	GSD datoteka
Dodatne funkcije	Hitna poruka System status via diagnostic test
Napajanje, funkcija	Elektronika i opterećenje
Napajanje, vrsta priključka	Utikač
Napajanje, tehnologija spajanja	M12x1, A-kodirano prema EN 61076-2-101
Napajanje, broj pinova / žica	5
Područje pogonskog napona DC	18 V...30 V
Nazivni radni napon DC	24 V
Maksimalno napajanje	4 A
Potrošnja vlastite struje pri nazivnom radnom naponu	Tip. 100 mA