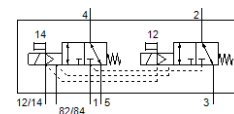
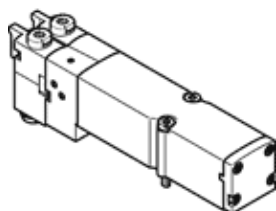


Magnetni ventil VMPA2-M1H-KS-PI

Broj artikla: 568656

FESTO



Tehnički podaci

Svojstvo	Vrijednost
Funkcija ventila	2x3/2 zatvoren, monostabilan
Način aktiviranja	električno
Veličina ventila	20 mm
Normalni nazivni protok	480 ... 500 l/min
Operating pressure MPa	-0,09 ... 0,8 MPa
Pogonski tlak	-0,9 ... 8 bar
Konstruktivna struktura	Klipni zasun
Vrsta resetiranja	mehanička opruga
Dozvola	c UL us - Recognized (OL)
Mehanička zaštita	IP65 prema IEC 60529
Princip brtvljenja	mekano
Položaj ugradnje	proizvoljno
Ručno pomoćno aktiviranje	s uskakanjem s dodirrom
Vrsta upravljanja	predupravljano
Smjer strujanja	reverzibilno
Overlap	Positive overlap
Prikaz statusa signala	da
Pilot pressure MPa	0,3 ... 0,8 MPa
Tlak upravljanja	3 ... 8 bar
Prikladnost za vakuum	da
Information on standard nominal flow rate	MPA-L: 480 l/min MPA-S: 500 l/min
Normalni nazivni protok s QS-8	500 l/min
Normalni nazivni protok s QS-10	480 l/min
Vrijeme sklapanja isklj	25 ms
Vrijeme sklapanja uklj	12 ms
Maks. pozitivni ispitni impuls kod 0 signala	400 μs
Maks. negativni ispitni impuls kod 1 signala	900 μs
Dozvoljena kolebanja napona	+/- 25 %
Pogonski medij	Komprimirani zrak prema ISO 8573-1:2010 [7:4:4]
Uputa o mediju pogona i upravljanja	Nauljeni pogon moguć (u daljnjem pogonu potreban)
Otpornost na vibracije	Ispitivanje transporta sa stupnjem oštine 2 prema FN 942017-4 i EN 60068-2-6
Udarna čvrstoća	Shock test with severity level 2 in accordance with FN 942017-5 and EN 60068-2-27
Klasa korozione otpornosti KBK	1 - niska otpornost na koroziju
PWIS conformity	VDMA24364-B1/B2-L
Temperatura ležaja	-20 ... 40 °C
Temperatura medija	-5 ... 50 °C
Relativna vlažnost zraka	Max. 90% at 40°C
Temperatura okoline	-5 ... 50 °C
Maks. pritezni moment, pričvršćenje ventila	0,65 Nm
Težina proizvoda	100 g
Vrsta pričvršćenja	s prolaznim provrtom
Materijal - napomena	RoHS sukladno
Material seals	NBR
Material housing	Aluminijski tlačni lijev