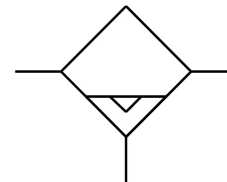
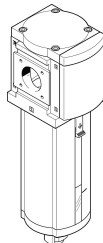


Odvađač vode MS9-LWS

Broj dijela: 567857

FESTO



Podatkovni list

Svojstvo	Vrijednost
Izvedbena veličina	9
Seriya	MS
Položaj montaže	okomito +/- 5 °
Odvod kondenzata	potpuno automatski
Konstruktivna struktura	Centrifugalni separator
Maksimalna količina kondenzata	220 ml
Zaštita školjke	integrirana kao metalna školjka
Stupanj odvajanja kondenzata	99 %
Radni tlak	0,8 bar...16 bar
Normalni nazivni protok	12000 l/min...15000 l/min
Odobrenje	c UL us - Recognized (OL)
CE oznaka (vidi izjavu o sukladnosti)	prema EU direktivi o zaštiti od eksplozije (ATEX)
UKCA oznaka (vidi izjavu o sukladnosti)	prema UK EX propisima
Odobrenje za protueksplozijsku zaštitu izvan EU	EPL Db (GB) EPL Gb (GB)
Zaštita od eksplozije	Zona 1 (ATEX) Zona 1 (UKEX) Zona 2 (ATEX) Zona 21 (ATEX) Zona 21 (UKEX) Zona 22 (ATEX)
ATEX kategorija plina	II 2G
ATEX kategorija prašine	II 2D
Vrsta zaštite od paljenja Ex plin	Ex h IIC T6 Gb X
Vrsta zaštite od paljenja Ex prašina	Ex h IIIC T60°C Db X
Temperatura okoline Ex	+ 5 ° C <= Ta <= + 60 ° C
Operativni medij	Komprimirani zrak prema ISO 8573-1: 2010 [-: 7: 4]
Snaga zamora	Test primjene u transportu s razinom ozbiljnosti 1 prema FN 942017-4 i EN 60068-2-6
Klasa otpornosti na koroziju CRC	2 - umjereno opterećenje korozijom
LABS sukladnost	VDMA24364-B1 / B2-L
Temperatura skladištenja	1 °C...60 °C
Klasa čistoće zraka na izlazu	Komprimirani zrak prema ISO 8573-1: 2010 [-: 7: 4]

Svojstvo	Vrijednost
Srednja temperatura	-10 °C...60 °C
Temperatura okoline	-10 °C...60 °C
Težina proizvoda	2000 g
Vrsta montaže	neobavezno: Instalacija linije s priborom
Materijalni pokrov	PA ojačan
Materijal za vrtložni disk	POM
Napomena o materijalima	U skladu s RoHS
Materijal spojne ploče	Lijevani aluminij
Materijal nosača za montažu	Lijevani aluminij
Materijal za kućište	Lijevani aluminij
Materijal konektora modula	Lijevani aluminij
Materijalna školjka	Kovana aluminijska legura
Materijal za brtvljenje školjke	NBR
Materijal leće	PA
Materijal za odvajanje ploča	POM