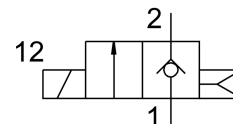
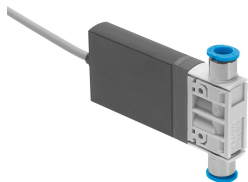


Elektromagnetni ventil MHJ10-S-2,5-QS-1/4-HF-U

Broj dijela: 567504

FESTO



Podatkovni list

Svojstvo	Vrijednost
Funkcija ventila	2/2 zatvoren, monostabilan
Vrsta aktiviranja	električni
Ukupna širina	10 mm
Normalni nazivni protok	160 l/min
Pneumatski radni priključak	QS-1/4
Radni napon	24V DC
Radni tlak	0.05 MPa...0.6 MPa 0.5 bar...6 bar
Konstruktivna struktura	Gljivasti ventil bez povratne opruge
Vrsta povrata	pneumatska opruga
Klasa zaštite	IP55
Odobrenje	RCM oznaka
CE oznaka (vidi izjavu o sukladnosti)	prema EU EMC direktivi prema EU RoHS direktivi
UKCA oznaka (vidi izjavu o sukladnosti)	prema UK propisima za EMC prema UK RoHS propisima
Mjera rastera	10.5 mm
Radni uvjeti prema DIN VDE 0580	S3 50% 20min. kod pojedinačnih ventila S3 25% 20min. kod montaže bloka
Napomena o radu	Jedinica napajanja mora moći isporučiti najmanje 1,7 A bez pada napona. Nemojte raditi bez protoka.
Princip brtvljenja	hart
Položaj montaže	po želji
Ručno nadjačavanje	ne postoji
Vrsta poreza	izravno
Smjer strujanja	nije reverzibilan
Zaštita od obrnutog polariteta	za radni napon
Dodatne funkcije	Gašenje iskre Holding current reduction with energy recovery Zaštitno isključenje
b vrijednost	0.36
C vrijednost	0.66 l/sbar
Maksimalna frekvencija prebacivanja	500 Hz

Svojstvo	Vrijednost
Vrijeme uključivanja na 0,4 MPa (4 bara, 58 psi) i 24 V kada je novo	1.2 ms
Vrijeme isključenja na 0,4 MPa (4 bara, 58 psi) i 24 V kada je novo	0.6 ms
Vrijeme uključivanja na 0,05 MPa (0,5 bara, 7,25 psi) i 24 V kada je novo	1 ms
Vrijeme isključenja na 0,05 MPa (0,5 bara, 7,25 psi) i 24 V kada je novo	0.8 ms
Vrijeme uključivanja na 0,6 MPa (6 bara, 87 psi) i 24 V kada je novo	1.3 ms
Vrijeme isključenja na 0,6 MPa (6 bara, 87 psi) i 24 V kada je novo	0.6 ms
Isključivanje vremenske tolerancije	+15 %/-25 %
Uključivanje vremenske tolerancije	+/-15 %
Područje pogonskog napona DC	21.6 V...26.4 V
Ulazni otpor	34 kOhm
Parametri zavojnice	24 V DC: faza niskog napona 3,2 W, faza visokog napona 14,5 W
Raspon signala okidača DC	3 V...30 V
Napomena o ulaznoj struji	Linearno povećanje 0,09 - 0,44 mA sa signalom okidača od 3 - 15 V. 0,44 - 15,44 mA za signal okidača od 15 - 30 V.
Dopuštene fluktuacije napona	+/- 10 %
Operativni medij	Komprimirani zrak prema ISO 8573-1: 2010 [7: 4: 4]
Napomena o radnom / upravljačkom mediju	Rad s uljem nije moguć
Ograničenje temperature okoline i medija	ovisno o frekvenciji uključivanja (vidi dijagram)
Klasa otpornosti na koroziju CRC	2 - umjereno opterećenje korozijom
LABS sukladnost	VDMA24364-B2-L
Temperatura skladištenja	-20 °C...50 °C
dopuštena temperatura površine magnet	120 °C
Srednja temperatura	-5 °C...60 °C
Temperatura okoline	-5 °C...60 °C
Težina proizvoda	85 g
Električni priključak	3-žični kabel
Duljina kabela	2,5 m
Vrsta montaže	neobavezno: Instalacija linije s prolaznim provrtom
Pneumatski priključak 1	QS-1/4
Pneumatski priključak 2	QS-1/4
Napomena o materijalima	U skladu s RoHS
Materijalne brtve	HNBR
Materijal za kućište	PA ojačan PPS pojačan
Materijal omotača kabela	PUR
Materijalni vijci	Čelik