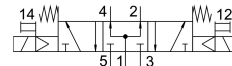
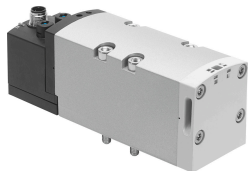


Elektromagnetni ventil VSVA-B-P53U-D-D2-1R5L

Broj dijela: 566999

FESTO



Podatkovni list

Svojstvo	Vrijednost
Funkcija ventila	5/3 ventiliran
Vrsta aktiviranja	električni
Ukupna širina	52 mm
Normalni nazivni protok	2700 l/min
Pneumatski radni priključak	Veličina priključne ploče 2 prema ISO 5599-1 G3/8
Radni napon	24V DC
Radni tlak	0.3 MPa...1 MPa 3 bar...10 bar
Konstruktivna struktura	Klipni ventil
Odobrenje	C-Tick c CSA us (OL) c UL us - Recognized (OL)
KC oznaka	KC-EMC
CE oznaka (vidi izjavu o sukladnosti)	prema EU EMC direktivi
UKCA oznaka (vidi izjavu o sukladnosti)	prema UK propisima za EMC prema UK RoHS propisima
Klasa zaštite	IP65 NEMA 4
Nazivna veličina	15 mm
Mjera rastera	59 mm
Ispušna funkcija	s mogućnošću prigušivanja preko prigušne ploče preko pojedinačne podbaze
Princip brtvljenja	mekana
Položaj montaže	po želji
Odgovara normi	ISO 5599-1
Ručno nadjačavanje	odmarajući se impulsno
Vrsta poreza	upravljan pilotom
Dovod zraka pilota	unutarnji
Smjer strujanja	nije reverzibilan
Preklapanje	pozitivno pokriće
Prikaz statusa signala	LED

Svojstvo	Vrijednost
Protočni ventil	3600 l/min
Protočni ventil na pojedinačnoj podlozi	2300 l/min
Protočni ventil pneumatski povezan	2700 l/min
Vrijeme isključenja	60 ms
Vrijeme uključanja	23 ms
Radnog ciklusa	100%
Maksimalni pozitivan test puls sa 0 signalom	1000 µs
Maks. negativan ispitni impuls s 1 signalom	3500 µs
Nazivna struja podizanja po svitku solenoida	165 mA do 30 ms
Nazivna struja sa smanjenjem struje	35 mA nakon 30 ms
Parametri zavojnice	24 V DC: 4,6 W.
Dopuštene fluktuacije napona	+/- 10 %
Operativni medij	Komprimirani zrak prema ISO 8573-1: 2010 [7: 4: 4]
Napomena o radnom / upravljačkom mediju	Moguć rad pod uljem (potrebno u daljnjem radu)
Snaga zamora	Ispitivanje primjene u transportu s razinom ozbiljnosti 2 prema FN 942017-4 i EN 60068-2-6
Otpornost na udarce	Test udarca s razinom ozbiljnosti 2 prema FN 942017-5 i EN 60068-2-27
Klasa otpornosti na koroziju CRC	0 - nema izloženosti koroziji
LABS sukladnost	VDMA24364-B1 / B2-L
Srednja temperatura	-5 °C...50 °C
Relativna vlažnost	0 - 90 %
Kontrolni medij	Komprimirani zrak prema ISO 8573-1: 2010 [7: 4: 4]
Temperatura okoline	-5 °C...50 °C
Težina proizvoda	780 g
Električni priključak	3 pol M12x1 Centralni utikač okrugli dizajn
Vrsta montaže	na spojnoj ploči
Pneumatski priključak 1	Veličina priključne ploče 2 prema ISO 5599-1
Pneumatski priključak 2	Sub-base size 2 to ISO 5599-1
Pneumatski priključak 3	Veličina priključne ploče 2 prema ISO 5599-1
Pneumatski priključak 4	Veličina priključne ploče 2 prema ISO 5599-1
Pneumatski priključak 5	Veličina priključne ploče 2 prema ISO 5599-1
Napomena o materijalima	U skladu s RoHS
Materijalne brtve	FPM HNBR NBR
Materijal za kućište	Lijevani aluminij PA
Materijalni vijci	Čelik pocinčano