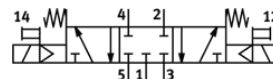


# Magnetni ventil

## VSVA-B-P53C-D-D2-1R5L

Broj artikla: 566997

FESTO



## Tehnički podaci

Svojstvo	Vrijednost
Funkcija ventila	5/3 zatvoren
Način aktiviranja	električno
Širina	52 mm
Normalni nazivni protok	2.700 l/min
Operating pressure MPa	0,3 ... 1 MPa
Pogonski tlak	3 ... 10 bar
Konstruktivna struktura	Klipni zasun
Dozvola	C-Tick c CSA us (OL) c UL us - Recognized (OL)
KC mark	KC-EMV
CE znak (vidi izjavu o sukladnosti)	prema EU-EMV-smjernici
UKCA marking (see declaration of conformity)	To UK instructions for EMC To UK RoHS instructions
Mehanička zaštita	IP65 NEMA 4
Nazivni promjer	15 mm
Mjera rastera	59 mm
Funkcija odlaznog zraka	može se prigušiti Via throttle plate Via individual sub-base
Princip brtvljenja	mekano
Položaj ugradnje	proizvoljno
Odgovara normi	ISO 5599-1
Ručno pomoćno aktiviranje	s uskakanjem s dodirrom
Vrsta upravljanja	predupravljano
Opskrba zrakom upravljanja	interno
Smjer strujanja	nije reverzibilno
Overlap	Positive overlap
Prikaz statusa signala	LED
Protok, ventil	3.600 l/min
Protok ventila na pojedinačnoj priključnoj ploči	2.300 l/min
Protok ventila pneumatski ulančenog	2.700 l/min
Vrijeme sklapanja isklj	60 ms
Vrijeme sklapanja uklj	23 ms
Trajanje uključenosti	100 %
Maks. pozitivni ispitni impuls kod 0 signala	1.000 µs
Maks. negativni ispitni impuls kod 1 signala	3.500 µs
Nazivna struja privlačenja po magnetnom svitku	165 mA do 30 ms
Nazivna struja kod smanjivanja struje	35 mA nakon 30 ms
Parametri svitka	24 V DC: 4,6 W
Dozvoljena kolebanja napona	+/- 10 %
Pogonski medij	Komprimirani zrak prema ISO 8573-1:2010 [7:4:4]
Uputa o mediju pogona i upravljanja	Nauljeni pogon moguć (u daljnjem pogonu potreban)

Svojstvo	Vrijednost
Otpornost na vibracije	Ispitivanje transporta sa stupnjem oštine 2 prema FN 942017-4 i EN 60068-2-6
Udarna čvrstoća	Shock test with severity level 2 in accordance with FN 942017-5 and EN 60068-2-27
Klasa korozione otpornosti KBK	0 - bez otpornosti na koroziju
PWIS conformity	VDMA24364-B1/B2-L
Temperatura medija	-5 ... 50 °C
Relativna vlažnost zraka	0 - 90 %
Medij upravljanja	Komprimirani zrak prema ISO 8573-1:2010 [7:4:4]
Temperatura okoline	-5 ... 50 °C
Težina proizvoda	780 g
Električni priključak	3-polni M12x1 Centralni utikač okrugli oblik
Vrsta pričvršćenja	na priključnoj ploči
Pneumatski priključak 1	Priključna ploča veličine 2 prema ISO 5599-1
Pneumatski priključak 2	Priključna ploča veličine 2 prema ISO 5599-1
Pneumatski priključak 3	Priključna ploča veličine 2 prema ISO 5599-1
Pneumatski priključak 4	Priključna ploča veličine 2 prema ISO 5599-1
Pneumatski priključak 5	Priključna ploča veličine 2 prema ISO 5599-1
Materijal - napomena	RoHS sukladno
Material seals	FPM HNBR NBR
Material housing	Aluminijski tlačni lijev PA
Material screws	Čelik pocinčano