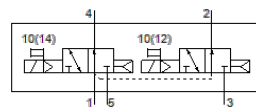
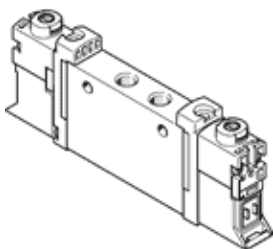


# Magnetni ventil

## VUVG-L10-T32U-AT-M5-1P3

Broj artikla: 566455

FESTO



## Tehnički podaci

| Svojstvo                                     | Vrijednost   |
|--|--|
| Funkcija ventila                             | 2x3/2 otvoren, monostabilan  |
| Način aktiviranja                            | električno   |
| Veličina ventila                             | 10 mm  |
| Normalni nazivni protok                      | 150 l/min  |
| Operating pressure MPa                       | 0,15 ... 0,8 MPa   |
| Pogonski tlak                                | 1,5 ... 8 bar  |
| Konstruktivna struktura                      | Klipni zasun   |
| Vrsta resetiranja                            | pneumatska opruga  |
| Dozvola                                      | RCM Mark<br>c UL us - Recognized (OL)  |
| Mehanička zaštita                            | IP40<br>IP65<br>s utičnicom  |
| Nazivni promjer                              | 2,7 mm   |
| Funkcija odlaznog zraka                      | može se prigušiti  |
| Princip brtvljenja                           | mekano   |
| Položaj ugradnje                             | proizvoljno  |
| Ručno pomoćno aktiviranje                    | s uskakanjem<br>s dodiranjem<br>pokriveno  |
| Vrsta upravljanja                            | predupravljano   |
| Opskrba zrakom upravljanja                   | interno  |
| Overlap                                      | Positive overlap   |
| Pilot pressure MPa                           | 0,15 ... 0,8 MPa   |
| Tlak upravljanja                             | 1,5 ... 8 bar  |
| Prikladnost za vakuum                        | ne   |
| Vrijeme sklapanja isklj                      | 15 ms  |
| Vrijeme sklapanja uklj                       | 6 ms   |
| Trajanje uključenosti                        | 100 %  |
| Maks. pozitivni ispitni impuls kod 0 signala | 700 μs   |
| Maks. negativni ispitni impuls kod 1 signala | 900 μs   |
| Parametri svitka                             | 24 V DC: 1 W<br>24 V DC: :izlaz s malom strujom 0,3 W, izlaz s većom strujom 1,0 W |
| Dozvoljena kolebanja napona                  | +/- 10 %   |
| Pogonski medij                               | Komprimirani zrak prema ISO 8573-1:2010 [7:4:4]                                    |
| Uputa o mediju pogona i upravljanja          | Nauljeni pogon moguć (u daljnjem pogonu potreban)                                  |
| Otpornost na vibracije                       | Ispitivanje transporta sa stupnjem oštine 2 prema FN 942017-4 i EN 60068-2-6       |
| Ograničenje temperature okoline i medija     | bez smanjenja struje držanja<br>-5 - 50 °C   |
| Udarna čvrstoća                              | Shock test with severity level 2 in accordance with FN 942017-5 and EN 60068-2-27  |
| Klasa korozione otpornosti KBK               | 2 - umjerena otpornost na koroziju   |
| PWIS conformity                              | VDMA24364-B1/B2-L  |
| Temperatura medija                           | -5 ... 60 °C   |
| Temperatura okoline                          | -5 ... 60 °C   |

| Svojstvo                | Vrijednost   |
|-------------------------|--|
| Težina proizvoda        | 55 g   |
| Električni priključak   | preko električne priključne ploče                          |
| Vrsta pričvršćenja      | na priključnoj letvi<br>s prolaznim provrtom<br>po izboru: |
| Pneumatski priključak 1 | M5   |
| Pneumatski priključak 2 | M5   |
| Pneumatski priključak 3 | M5   |
| Pneumatski priključak 4 | M5   |
| Pneumatski priključak 5 | M5   |
| Materijal - napomena    | RoHS sukladno  |
| Material seals          | HNBR<br>NBR  |
| Material housing        | Aluminijska legura za gnječenje                            |