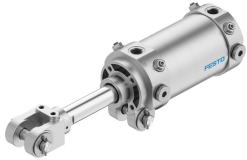


Cilindar šarke DWA-63-75-Y-A-G

Broj dijela: 565747

FESTO



Podatkovni list

| Svojstvo | Vrijednost |
|---|--|
| Hod | 75 mm |
| Promjer klipa | 63 mm |
| Navoj klipnjače | M16x1,5 |
| Široki spoj / zakretni nosač | 16 mm |
| Prigušenje | pneumatsko prigušenje, obostrano podesivo |
| Položaj montaže | po želji |
| Konstruktivna struktura | Klip Klipnjača s glavom vilice Swivel mounting on bearing cap Cilindrična cijev |
| Tempomat | integrirane prigušnice s obje strane |
| Detekcija položaja | za beskontaktnu sklopku |
| Kraj klipnjače | Vanjski navoj s račvastom glavom |
| Radni tlak | 1 bar...10 bar |
| Način rada | dvoradni |
| Operativni medij | Komprimirani zrak prema ISO 8573-1: 2010 [7: 4: 4] |
| Napomena o radnom / upravljačkom mediju | Moguć rad pod uljem (potrebno u daljnjem radu) |
| Klasa otpornosti na koroziju CRC | 0 - nema izloženosti koroziji |
| LABS sukladnost | VDMA24364-B2-L |
| Temperatura okoline | -10 °C...60 °C |
| Energija udara u krajnjim položajima | 1.3 J |
| Duljina prigušenja | 20 mm |
| Teoretska sila pri 0,6 MPa (6 bara, 87 psi), obrnuto | 1682 N |
| Teoretska sila pri 0,6 MPa (6 bara, 87 psi), napredovanje | 1870 N |
| Pokretna masa s hodom od 0 mm | 741 g |
| Doplata pomaknute mase po hodu od 10 mm | 25 g |
| Osnovna težina s hodom od 0 mm | 1600 g |
| Dodatna težina po hodu od 10 mm | 42 g |
| Alternativne veze | vidi crtež proizvoda |
| Vrsta montaže | sa zakretnim nastavkom na poklopcu ležaja s priborom |
| Pneumatski priključak | G1/4 |

| Svojstvo | Vrijednost |
|---------------------------|---|
| Clevis materijal | Lijevanog čelika Poboljšani čelik |
| Napomena o materijalima | U skladu s RoHS |
| Materijal brisač | Bronca |
| Materijalni pokrov | Lijevani aluminij eloksirani |
| Materijalne brtve | NBR |
| Materijal klipnjače | Poboljšani čelik tvrdi krom |
| Materijal cijevi cilindra | Kovana aluminijska legura eloksirani |