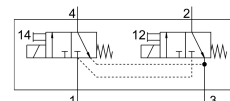
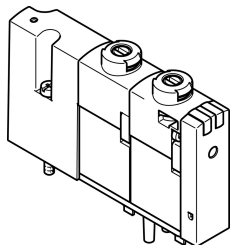


# Elektromagnetni ventil VOVC-BT-T32C-MT-F-1T1

Broj dijela: 565450

FESTO



## Podatkovni list

Svojstvo	Vrijednost
Funkcija ventila	2x3 / 2 zatvorena monostabilna
Vrsta aktiviranja	električni
Veličina ventila	10 mm
Pneumatski radni priključak	Priključna ploča
Radni napon	24V DC
Radni tlak	0 MPa...0.8 MPa 0 bar...8 bar 0 psi...116 psi
Konstruktivna struktura	Ventil sa sjedalom s povratnom oprugom
Vrsta povrata	mehanička opruga
Klasa zaštite	IP40
Odobrenje	c UL us - Recognized (OL)
Nazivna veličina	0.65 mm
Ispušna funkcija	ne može se prigušiti
Princip brtvljenja	mekana
Položaj montaže	po želji
Ručno nadjačavanje	odmarajući se impulsno
Vrsta poreza	izravno
Smjer strujanja	nije reverzibilan
Preklapanje	negativno prekrivanje
Prikaz statusa signala	LED
b vrijednost	0.24
C vrijednost	0.048 l/sbar
Protočni ventil	10 l/min
Protočni ventil pneumatski povezan	10 l/min
Vrijeme isključenja	4.7 ms
Vrijeme uključanja	5.2 ms
Maksimalni pozitivan test puls sa 0 signalom	600 μs
Maks. negativan ispitni impuls s 1 signalom	800 μs
Parametri zavojnice	24 V DC: faza niske struje 0,3 W, faza visoke struje 1,0 W.
Dopuštene fluktuacije napona	+/- 10 %

Svojstvo	Vrijednost
Operativni medij	Komprimirani zrak prema ISO 8573-1: 2010 [7: 4: 4]
Napomena o radnom / upravljačkom mediju	Moguć rad pod uljem (potrebno u daljnjem radu)
Klasa otpornosti na koroziju CRC	1 - mala izloženost koroziji
LABS sukladnost	VDMA24364-B2-L
Srednja temperatura	-5 °C...50 °C
Kontrolni medij	Komprimirani zrak prema ISO 8573-1: 2010 [7: 4: 4]
Temperatura okoline	-5 °C...50 °C
Težina proizvoda	30 g
Električni priključak	preko priključne ploče
Pneumatski priključak 1	Spojna ploča
Pneumatski priključak 2	Priključna ploča
Pneumatski priključak 3	Spojna ploča
Pneumatski priključak 4	Spojna ploča
Napomena o materijalima	U skladu s RoHS
Materijalne brtve	NBR PU
Materijal za kućište	PA ojačan