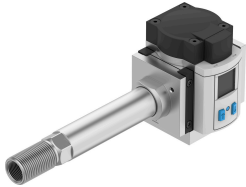


Senzor protoka SFAM-62-3000L-TG12-2SV-M12

Broj dijela: 565380

FESTO



Podatkovni list

Svojstvo	Vrijednost
Odobrenje	RCM oznaka c UL us - Recognized (OL)
CE oznaka (vidi izjavu o sukladnosti)	prema EU EMC direktivi prema EU RoHS direktivi
UKCA oznaka (vidi izjavu o sukladnosti)	prema UK propisima za EMC prema UK RoHS propisima
Tijelo za izdavanje certifikata	UL E322346
Napomena o materijalima	U skladu s RoHS
Mjerna veličina	volumen Volumenski protok
Smjer strujanja	jednosmjerno s lijeva nadesno
Princip mjerenja	toplinski
Metoda mjerenja	Heat Loss
Početna vrijednost raspona mjerenja protoka	30 l/min
Područje mjerenja protoka, krajnja vrijednost	3000 l/min
Radni tlak	1.6 MPa 16 bar
Operativni medij	Komprimirani zrak prema ISO 8573-1: 2010 [7: 4: 4] dušik
Srednja temperatura	0 °C...50 °C
Temperatura okoline	0 °C...50 °C
Nazivna temperatura	23 °C
Vrijednost točnosti protoka	± (3% omv + 0,3% FS)
Nulta točka ponovljivosti u ±% FS	0.2 %FS
Raspon ponovljivosti u ±% FS	0.8 %FS
Raspon temperaturnog koeficijenta u ±% FS / K	tip. 0,1%FS/K
Raspon utjecaja tlaka u ±% FS / bar	0.5 %FS/b.
Uklopni izlaz	2 x PNP ili 2 x NPN preklopna
Funkcija prebacivanja	Komparator prozora ili komparator praga, podesiv
Funkcija sklopnog elementa	NC / NO preklopni
Maksimalna izlazna struja	100 mA
Analogni izlaz	0 - 10 V

Svojstvo	Vrijednost
Početna vrijednost karakteristike protoka	0 l/min
Karakteristika protoka pune skale	5000 l/min
Početna vrijednost izlazne karakteristike	0 V
Konačna vrijednost izlazne karakteristike	10 V
Min. otpor opterećenja izlaznog napona	10 kOhm
Snaga kratkog spoja	da
Otpornost na preopterećenje	dostupno
Područje pogonskog napona DC	15 V...30 V
Zaštita od obrnutog polariteta	za sve električne priključke
Električni priključak 1, vrsta priključka	Utikač
Električni priključak 1, tehnika spajanja	M12x1 A-kodirano prema EN 61076-2-101
Električni priključak 1, broj pinova / žica	5
Električni priključak 1, vrsta montaže	Vijčana brava
Maksimalna duljina kabela	30 m
Vrsta montaže	Instalacija linije
Položaj montaže	horizontalno
Pneumatski priključak	G1/2
Težina proizvoda	1100 g
Materijal za kućište	Lijevani aluminij PA ojačan
Vrsta prikaza	Svjetleći višebojni LCD
Prikaziva jedinica(e)	l l/min m ³ scf scfm
Opcije podešavanja	Učenje preko zaslona i tipki
Zaštita od neovlaštenog pristupa	PIN kod
Postavljanje raspona vrijednosti praga	1 %...100 %
Raspon podešavanja histereze	0 %...90 %
Klasa zaštite	IP65 III
Pad tlaka	100 mbar
Klasa otpornosti na koroziju CRC	2 - umjereno opterećenje korozijom
LABS sukladnost	VDMA24364-B1 / B2-L